

# RESIDENTIE Odrada



MIDDELKERKE

# WOORD VOORAF



Wij stellen u met trots de nieuwste en laatste aanwinst voor op de Eymard-Site te Middelkerke.

Residentie Odrada biedt U ruimte, rust en een groene, sfeervolle omgeving aan. Door het ontwerp in U-vorm wordt een rustige gemeenschappelijke binnentuin gecreëerd, waar alle appartementen zich optimaal

rond schikken. Grote terrassen langs zuid- en west-zijdes zorgen voor aangename buitenruimtes aan alle appartementen.

De moderne architectuur is strak maar straalt tegelijk veel warmte en gezelligheid uit, waardoor de residentie zich perfect integreert in de groene omgeving.

De meeste appartementen (oppervlaktes van 67m<sup>2</sup> tot 136m<sup>2</sup>) beschikken over een zeer ruim en zonnig, zuidwest gericht terras (tot 268m<sup>2</sup>), toegankelijk via extra grote raampartijen, die een optimale lichtinval en zicht op de open omgeving garanderen. De appartementen op het gelijkvloers hebben telkens een ruim terras met aansluitend een private tuin.

Onder deze residentie zijn voldoende ondergrondse parkeerplaatsen, 2 garageboxen, private kelder- en fietsenbergingen beschikbaar.



## INPLANTING EN ARCHITECTUUR

Ruimte, licht en zicht, het zijn de elementen die majestueus zijn samengebracht in de residentie Odrada. De residentie omvat verschillende types van appartementen (1,2 of 3 slaapkamers) en wordt in een tweede fase ontwikkeld op de Eymardsite. Odrada presenteert zich als een fors en elegant bouwvolume in kwaliteitsvolle baksteenarchitectuur.

Door het ontwerp in U-vorm wordt een rustige gemeenschappelijke binnentuin gecreëerd, waar alle appartementen zich optimaal rond schikken. Grote terrassen langs zuid- en westzijdes zorgen voor aangename buitenruimtes aan alle units, en de karakteristieke horizontaliteit van de gevels. Elk appartement wordt bovendien tot in de puntjes afgewerkt met hoogwaardige materialen. Er is een ruime keuze aan oppervlaktes en indelingen.

De hoogste bouwlaag is gedeeltelijk teruggetrokken, om hier royale terrassen aan te bieden, aansluitend aan penthouses met verzicht. Karakteristiek zijn de inkomzones en de grote toegangspoort naar het binnengebied, waaraan de gemeenschappelijke ruimte en de fietsstalplaatsen gekoppeld zijn.

# LIGGING

Heirweg 1A | Middelkerke

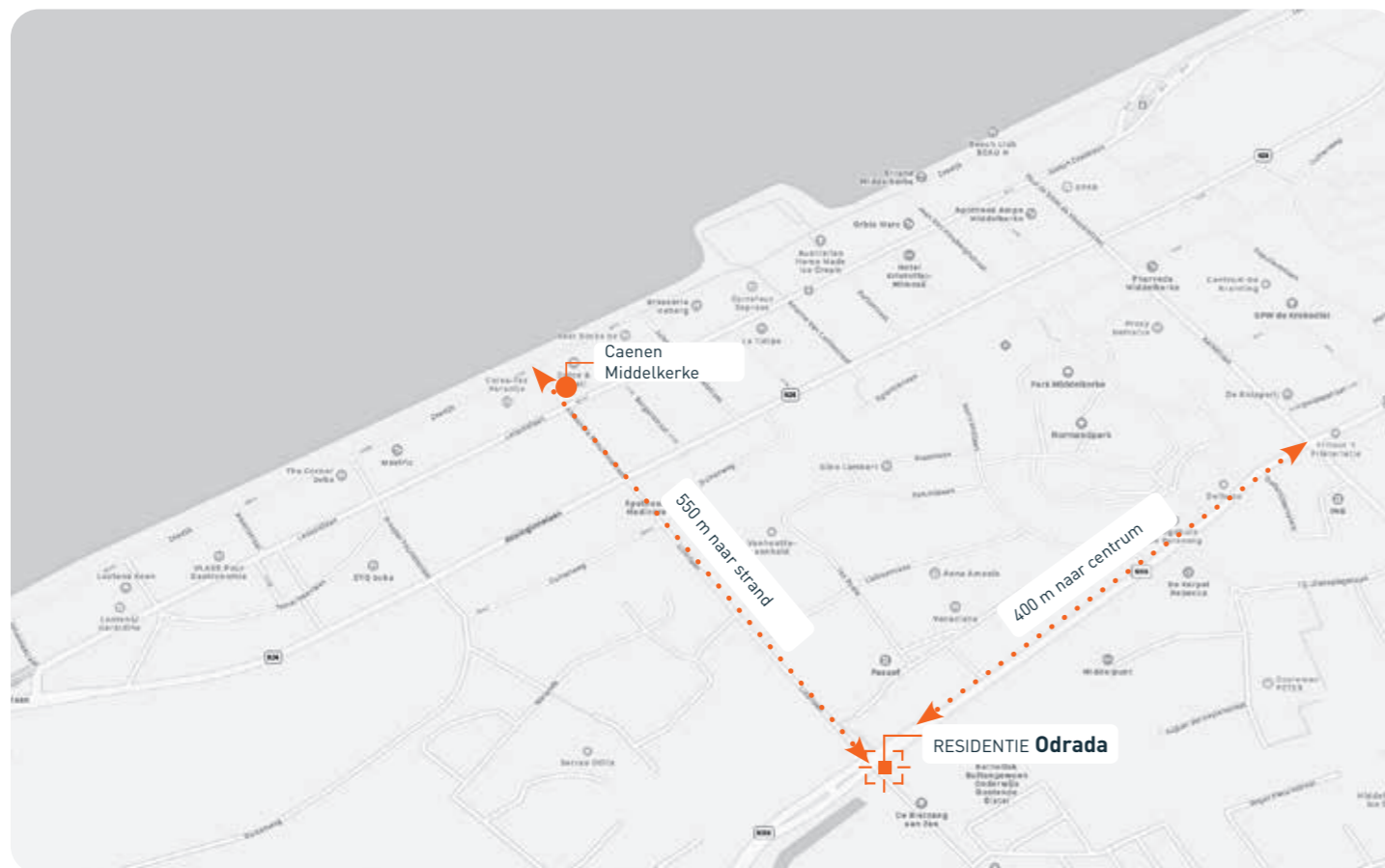
De Eymard site is gelegen op de hoek van de Heirweg en de Westendelaan en bevindt zich dus net buiten de zeer drukke toeristische zone, maar is toch op slechts 6 minuten wandelen van de zeedijk gelegen.

De ideale combinatie van rust, groen en vlotte bereikbaarheid van zeedijk, winkelstraat en park.

# MIDDELKERKE IN BEELD



Geniet binnenkort ook van de vernieuwde zeedijk - Middelkerke (© Gemeente Middelkerke)



Toekomstig Casino als eye-catcher voor het prachtige Middelkerke. (© Realisatie Nautilus - Proloog)

# RESIDENTIE ODRADA

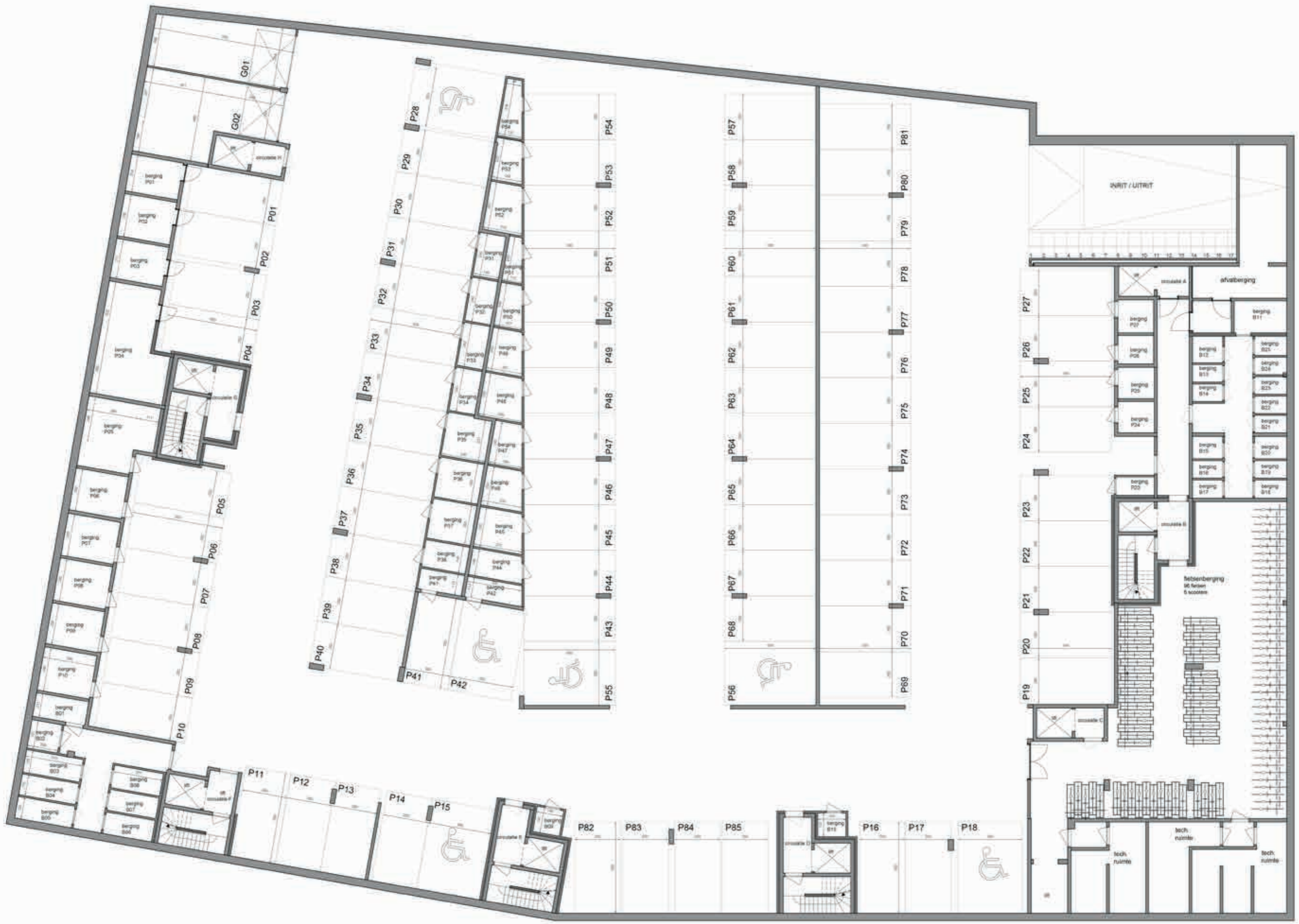
VERDIEPINGSPLANNEN

VERKOOPPLANNEN





Heirweg



Westendelaan

Heinweg



Westendelaan

Heinweg





Westendelaan

Heinweg



Westendelaan

Heinweg



Westendelaan

Heinweg



Westendelaan

Heinweg



Mogelijke indeling appartement G3.1, de gebruikte materialen kunnen afwijken van het standaard lastenboek. De meubels, toestellen en sfeerbeelden zijn ter illustratie.

# appartement

gelijkvloers

**A0.1**



Heirweg

Westendelaan

# appartement

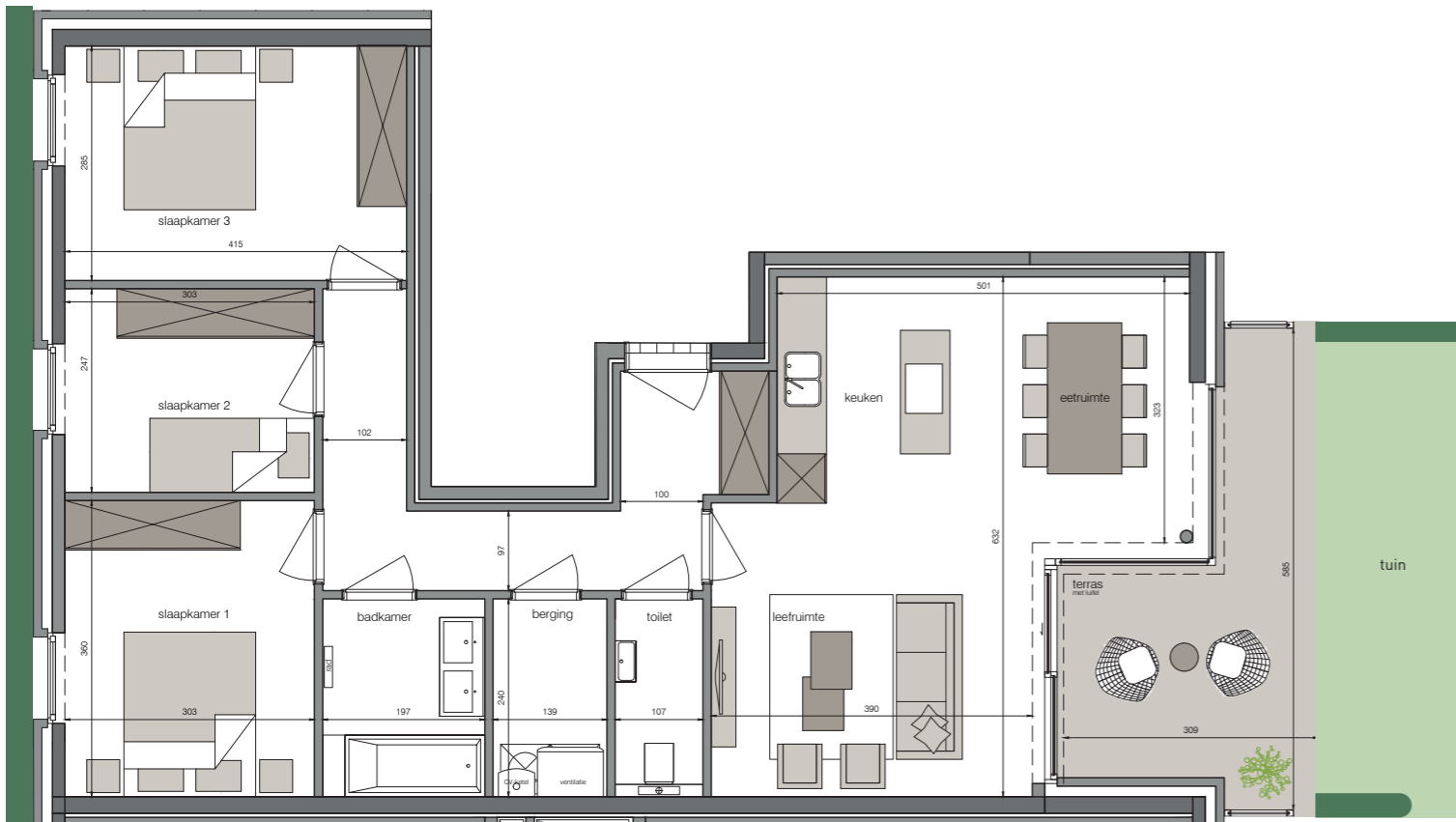
gelijkvloers

**B0.1**



Heirweg

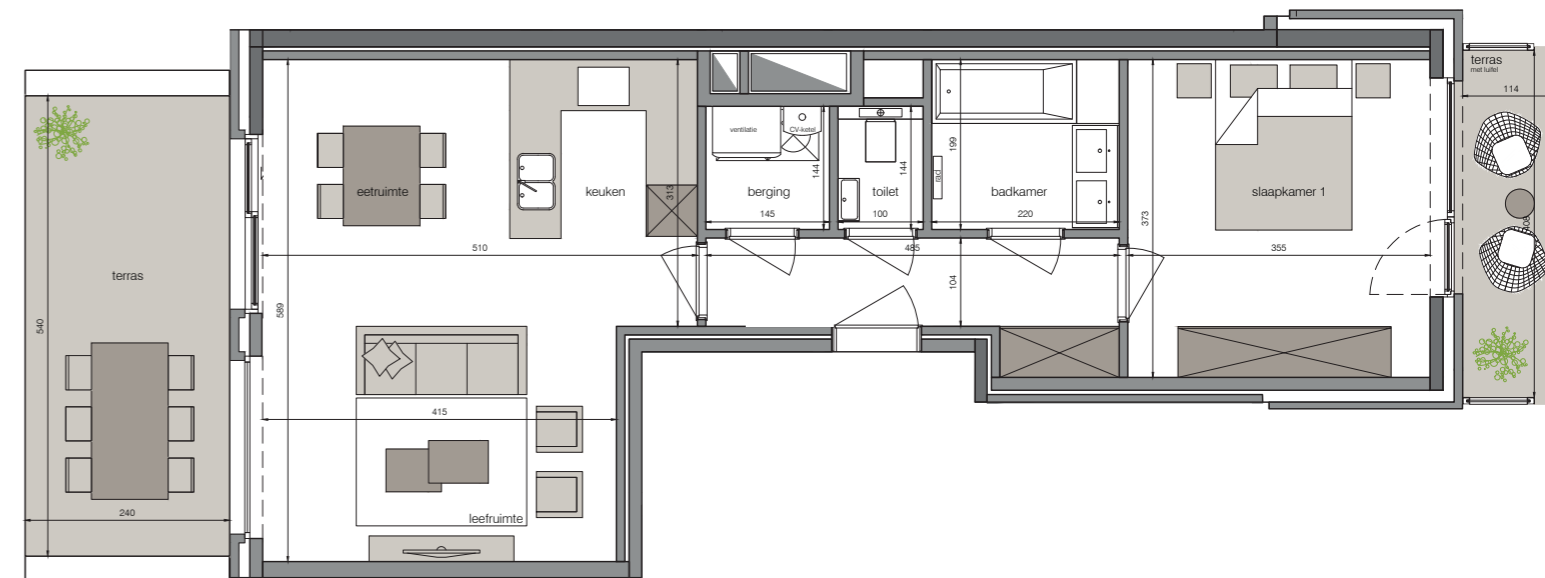
Westendelaan



3  
SLAAPKAMERS

97 m<sup>2</sup>  
OPPERVLAKTE

13 m<sup>2</sup>  
OPP. TERRAS



1  
SLAAPKAMER

67 m<sup>2</sup>  
OPPERVLAKTE

18 m<sup>2</sup>  
OPP. TERRAS



appartement

gelijkvloers

**B0.2**



Heirweg

Westendelaan

appartement

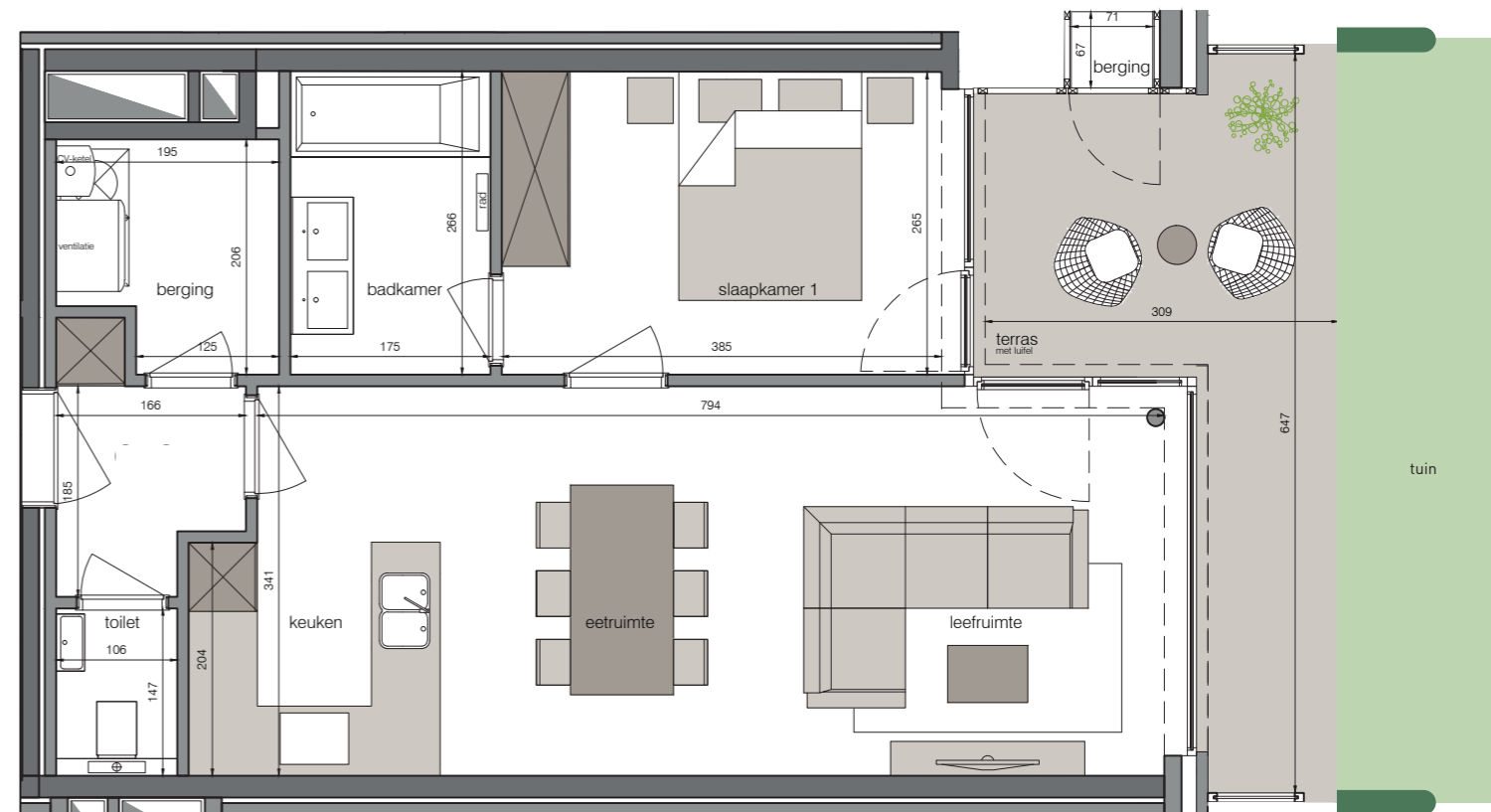
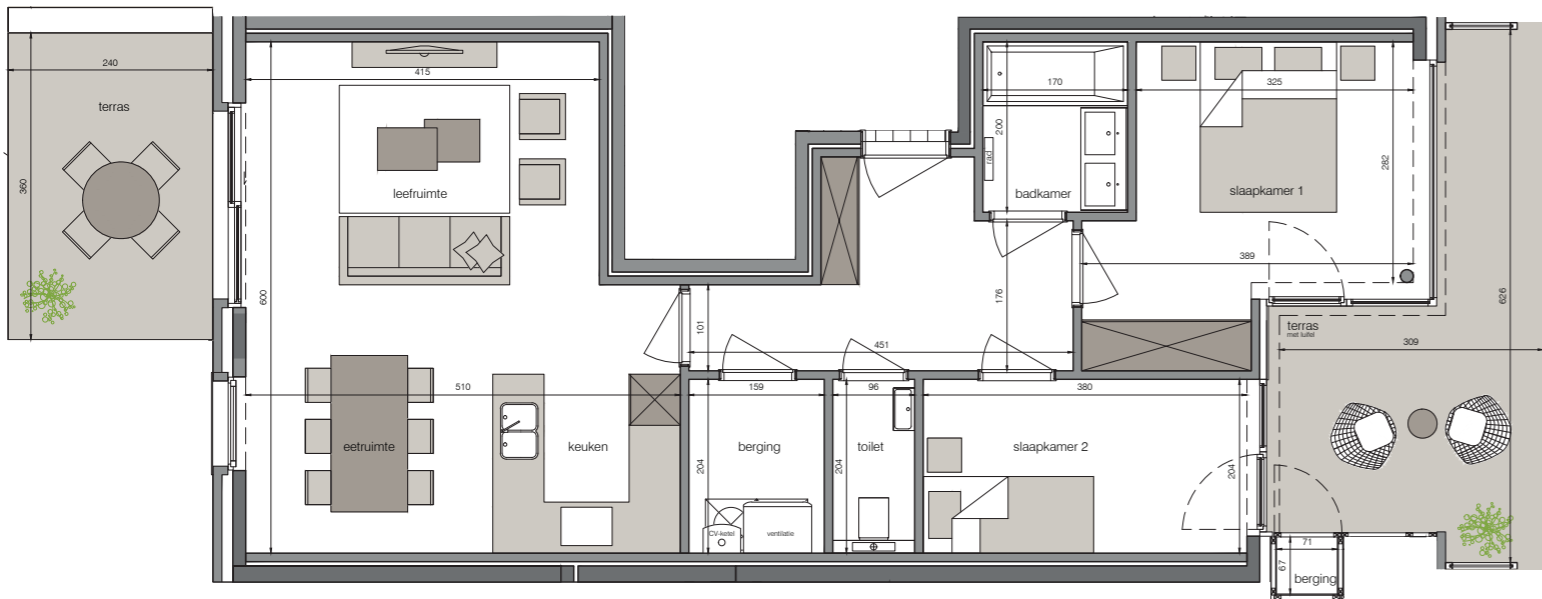
gelijkvloers

**C0.1**



Heirweg

Westendelaan



2  
SLAAPKAMERS | 77 m<sup>2</sup>  
OPPERVLAKTE | 21 m<sup>2</sup>  
OPP. TERRAS |

1  
SLAAPKAMER | 60 m<sup>2</sup>  
OPPERVLAKTE | 13 m<sup>2</sup>  
OPP. TERRAS |

appartement  
gelijkvloers  
**C0.2**



Westendelaan

Heirweg

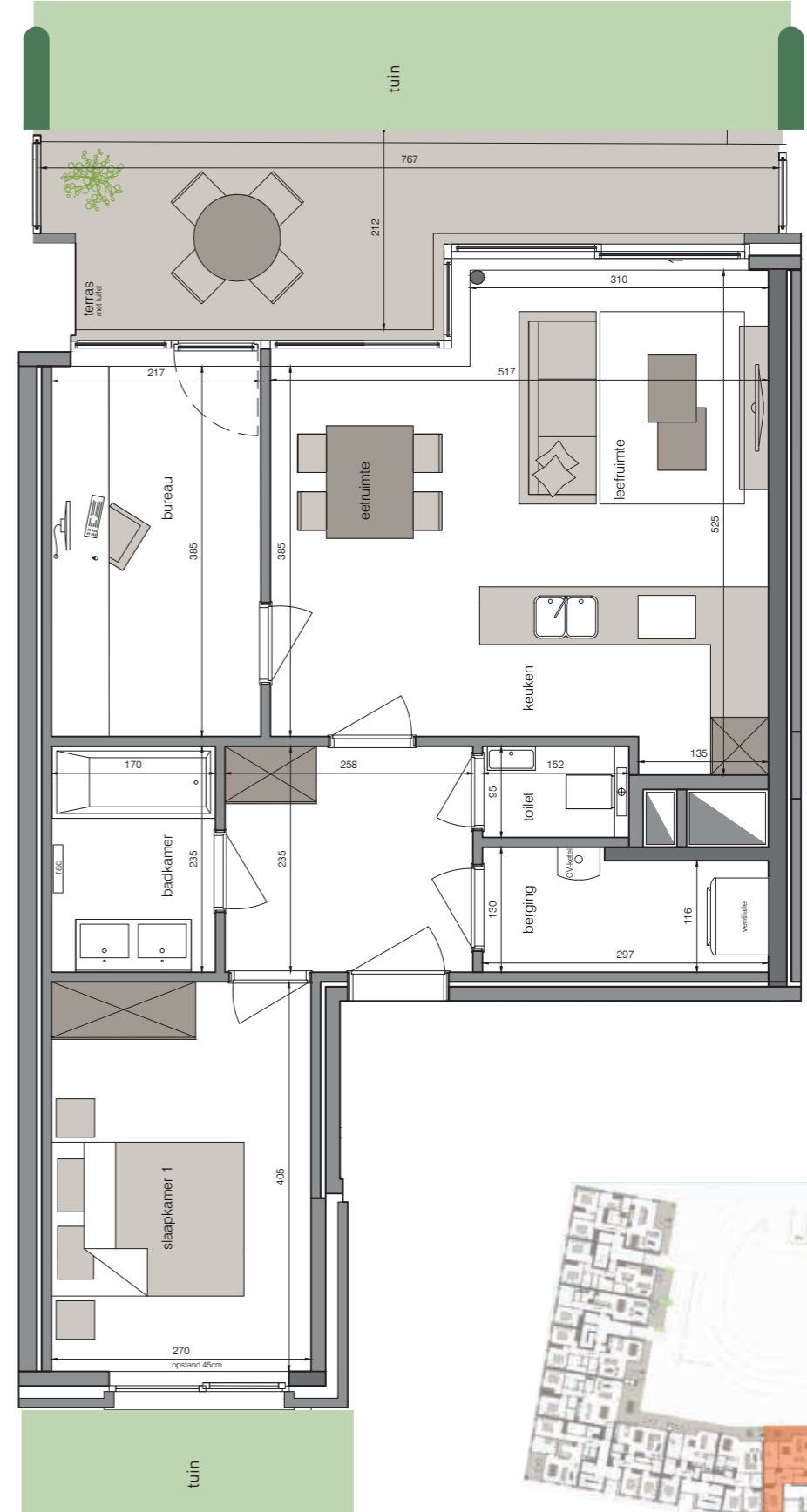


2  
SLAAPKAMERS

85 m<sup>2</sup>  
OPPERVLAKTE

14 m<sup>2</sup>  
OPP. TERRAS

appartement  
gelijkvloers  
**D0.1**



Westendelaan

Heirweg

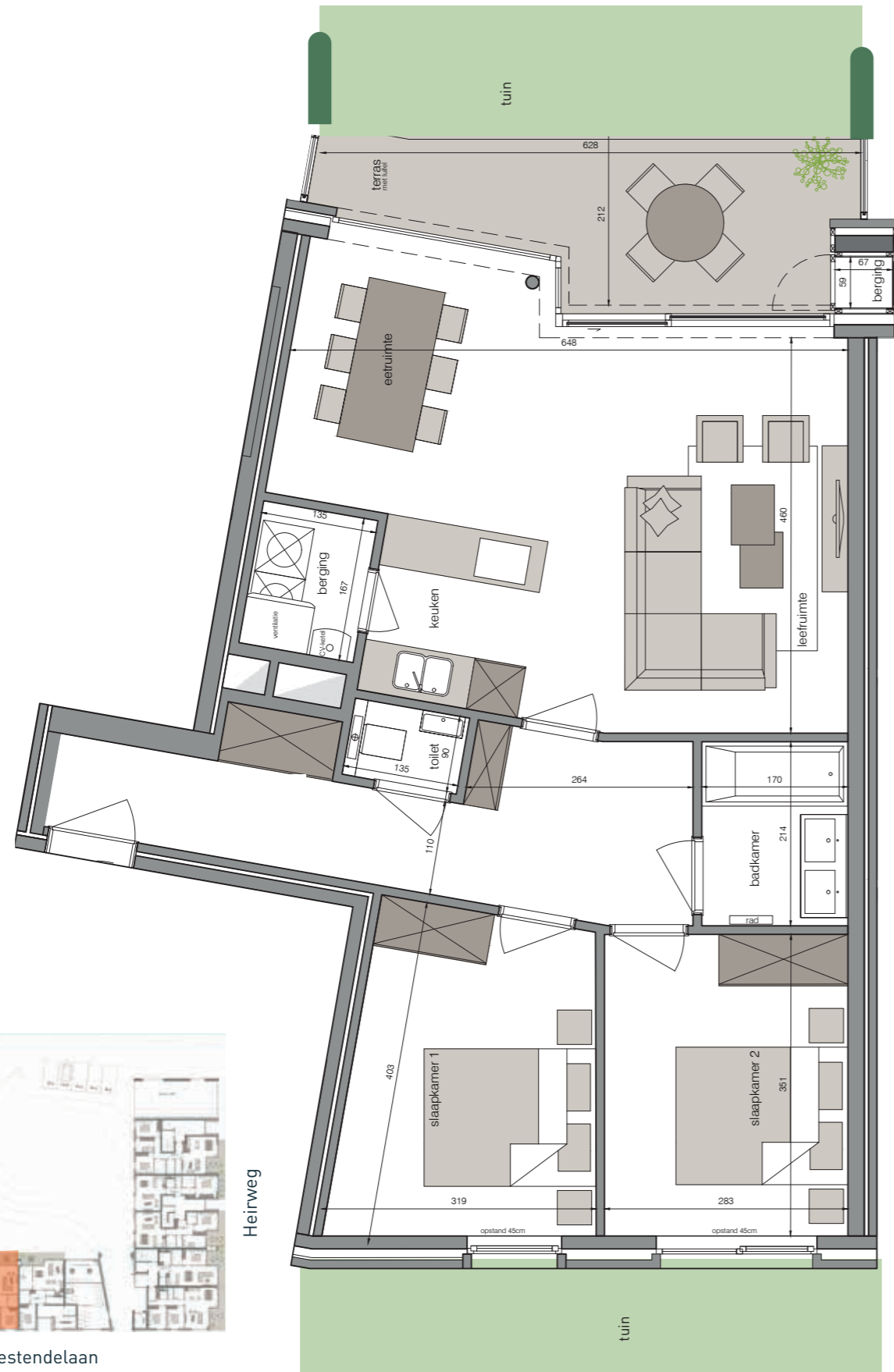
1  
SLAAPKAMER

70 m<sup>2</sup>  
OPPERVLAKTE

12 m<sup>2</sup>  
OPP. TERRAS



appartement  
gelijkvloers  
**E0.1**



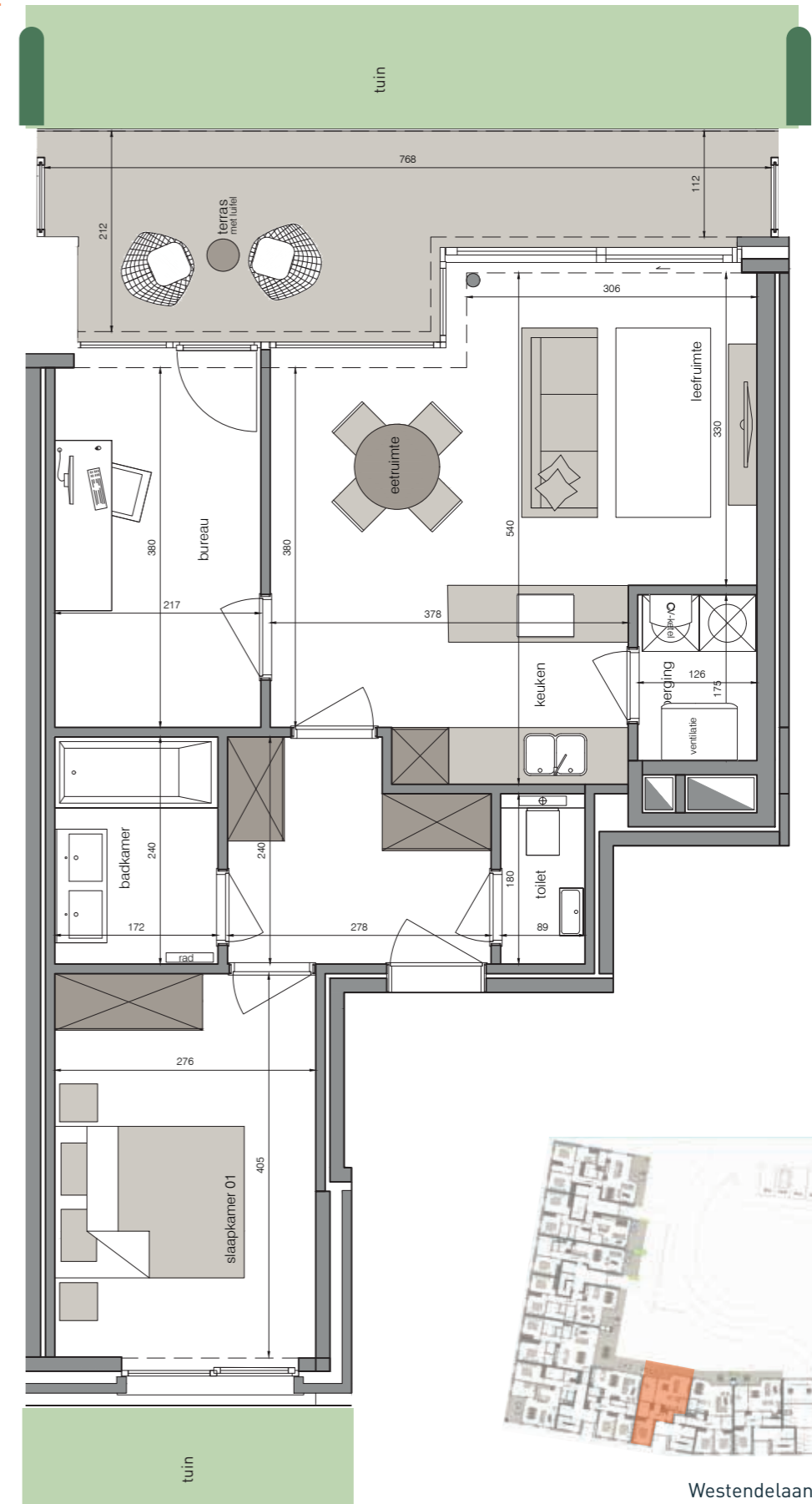
Westendelaan

2  
SLAAPKAMERS

82 m<sup>2</sup>  
OPPERVLAKTE

10 m<sup>2</sup>  
OPP. TERRAS

appartement  
gelijkvloers  
**E0.2**



Westendelaan

1  
SLAAPKAMER

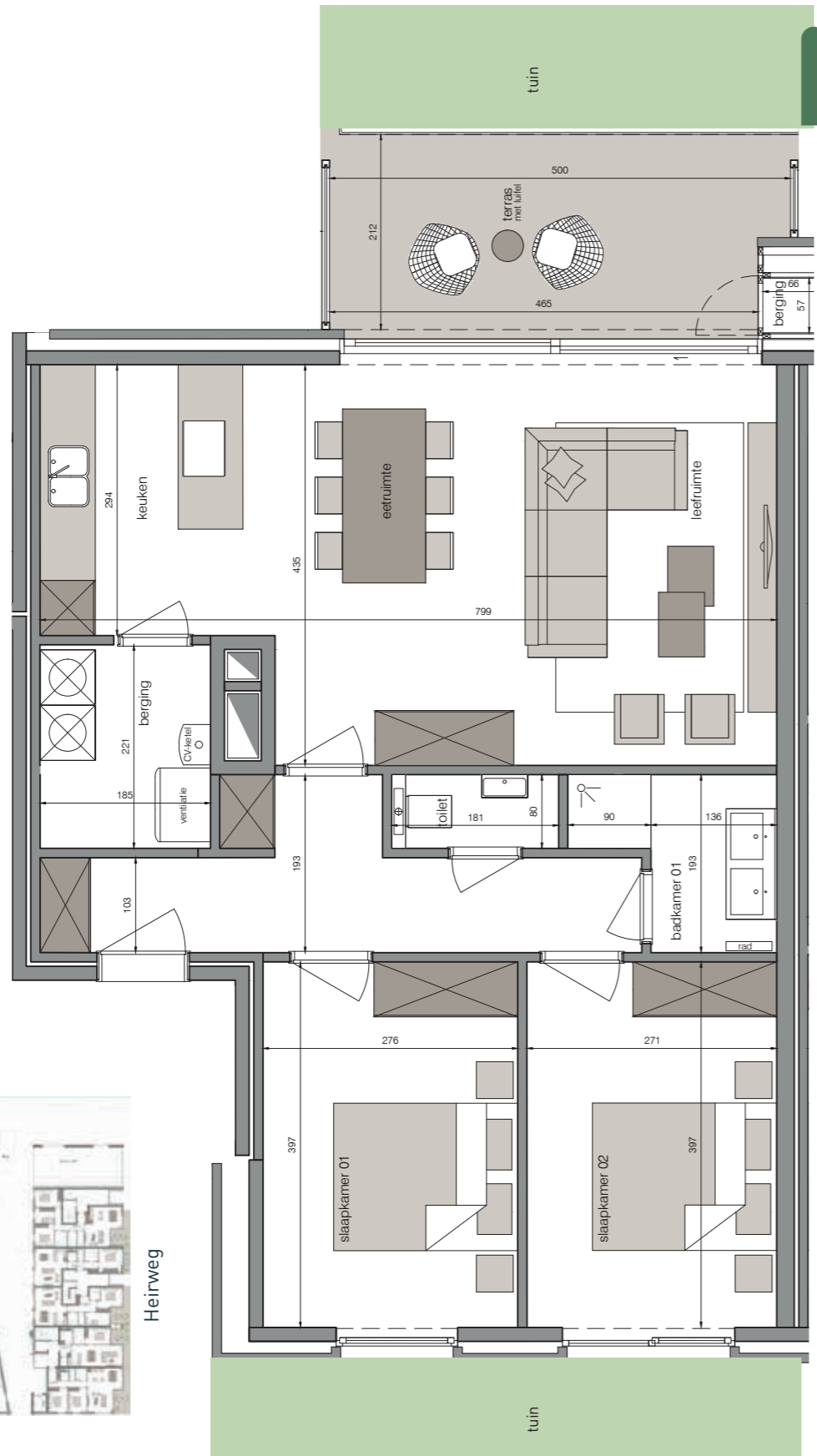
67 m<sup>2</sup>  
OPPERVLAKTE

12 m<sup>2</sup>  
OPP. TERRAS

appartement

gelijkvloers

F0.1



Westendelaan

Heirweg

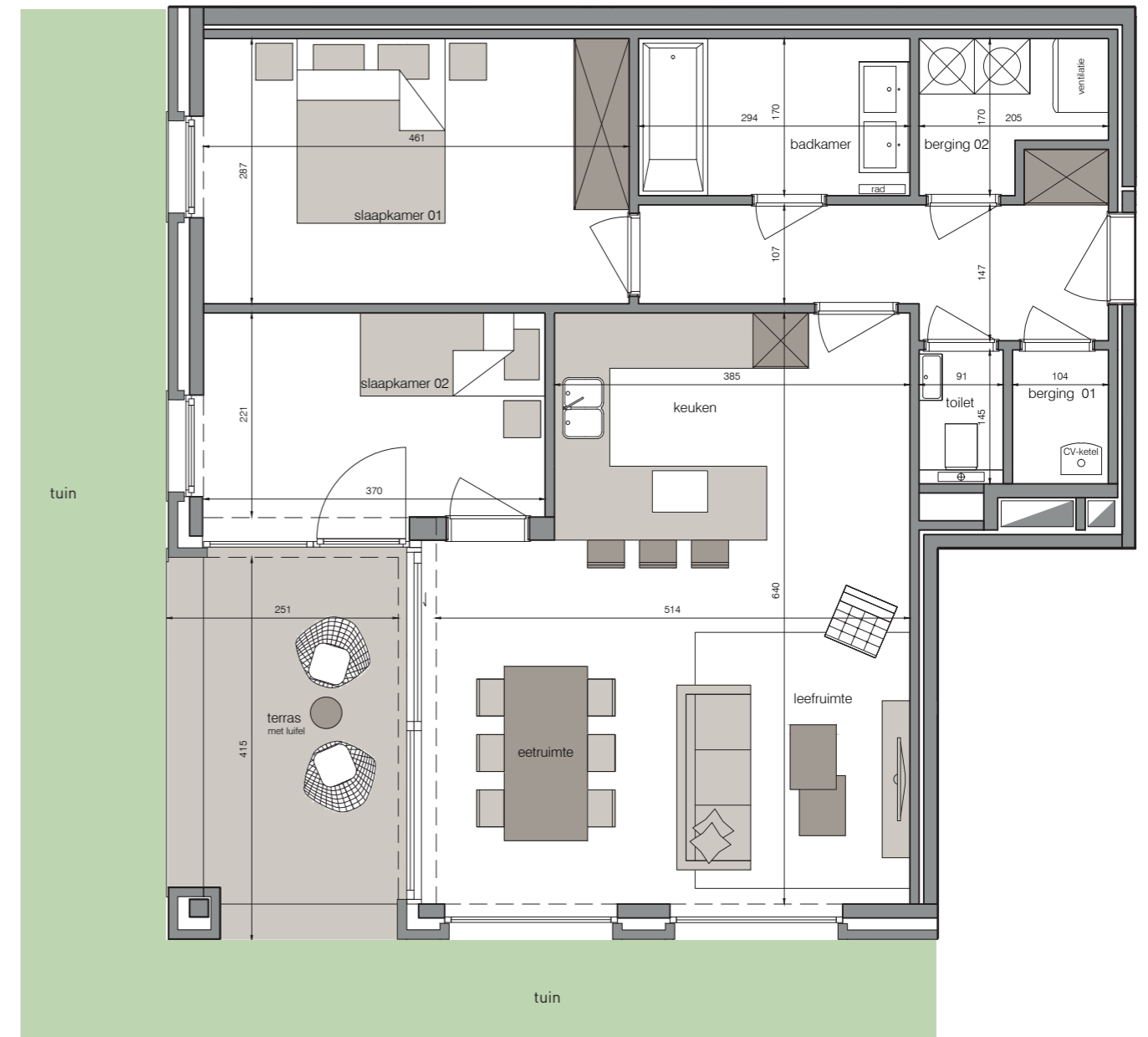
2 | 83 m<sup>2</sup> | 11 m<sup>2</sup> |

SLAAPKAMERS | OPPERVLAKTE | OPP. TERRAS

appartement

gelijkvloers

F0.2



Westendelaan

Heirweg

2 | 82 m<sup>2</sup> | 11 m<sup>2</sup> |

SLAAPKAMERS | OPPERVLAKTE | OPP. TERRAS

appartement  
gelijkvloers  
**F0.3**



Heirweg

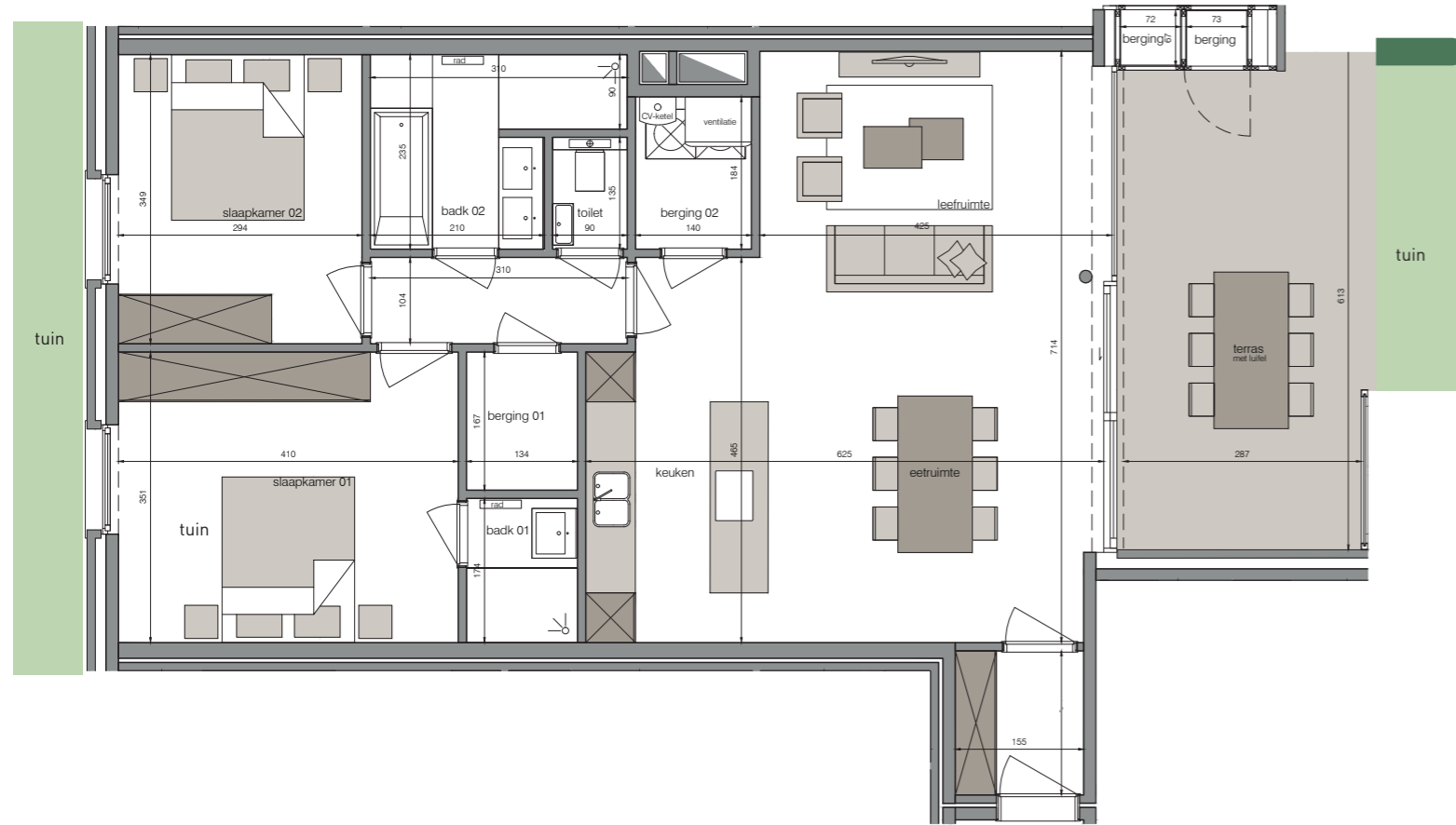
Westendelaan

appartement  
gelijkvloers  
**G0.1**



Heirweg

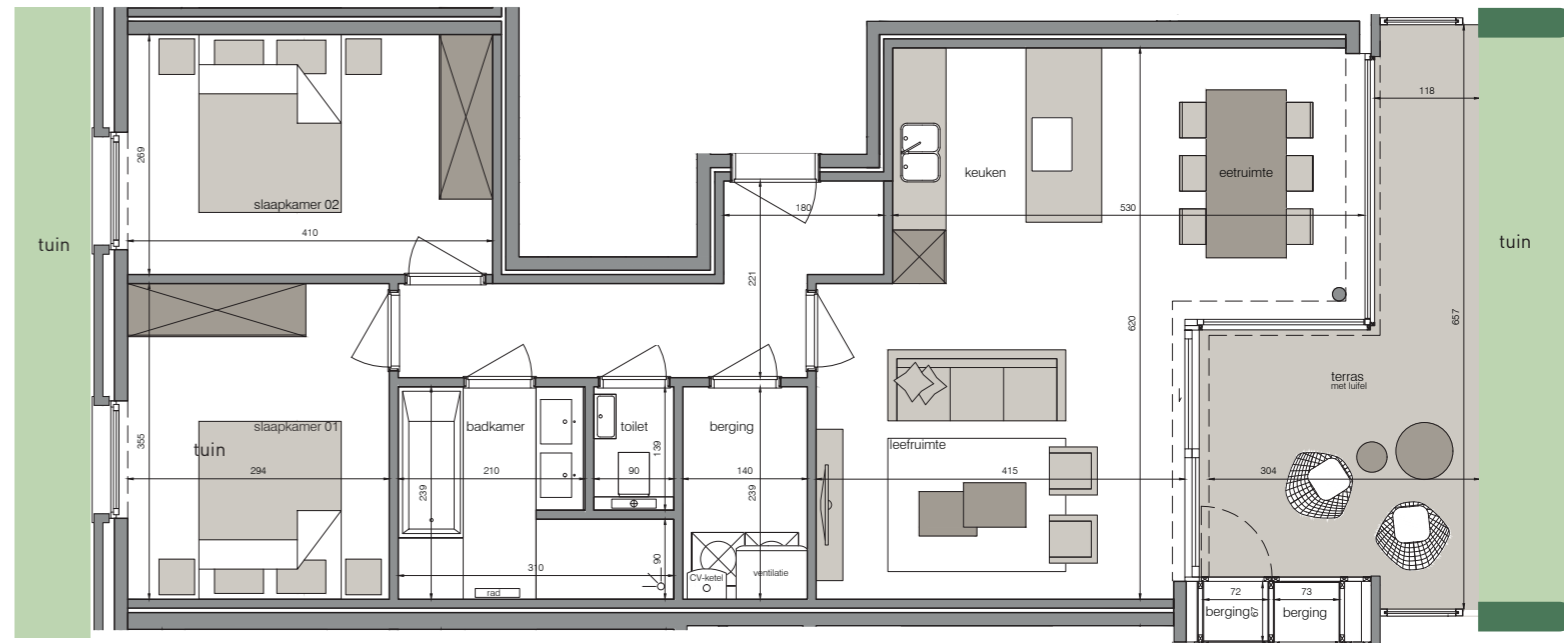
Westendelaan



2  
SLAAPKAMERS

96 m<sup>2</sup>  
OPPERVLAKTE

19 m<sup>2</sup>  
OPP. TERRAS

2  
SLAAPKAMERS

80 m<sup>2</sup>  
OPPERVLAKTE

12 m<sup>2</sup>  
OPP. TERRAS



appartement  
gelijkvloers  
**G0.2**



Heirweg

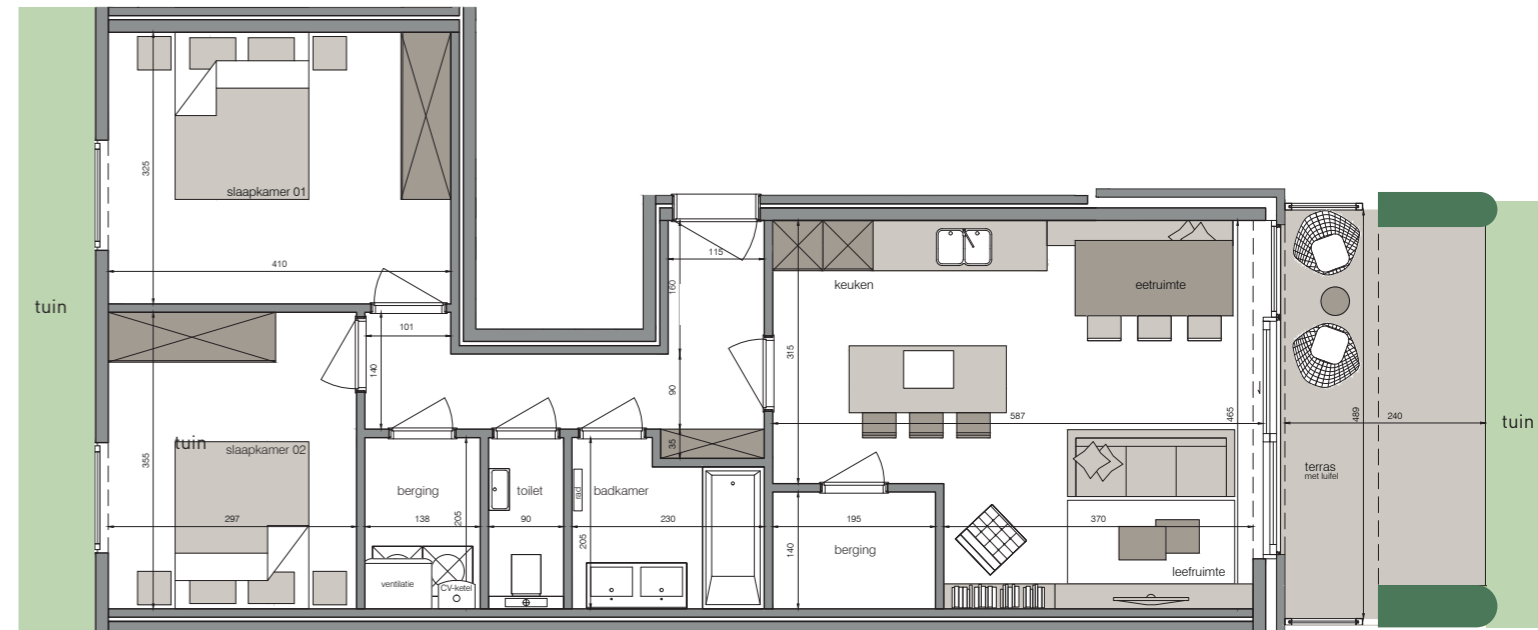
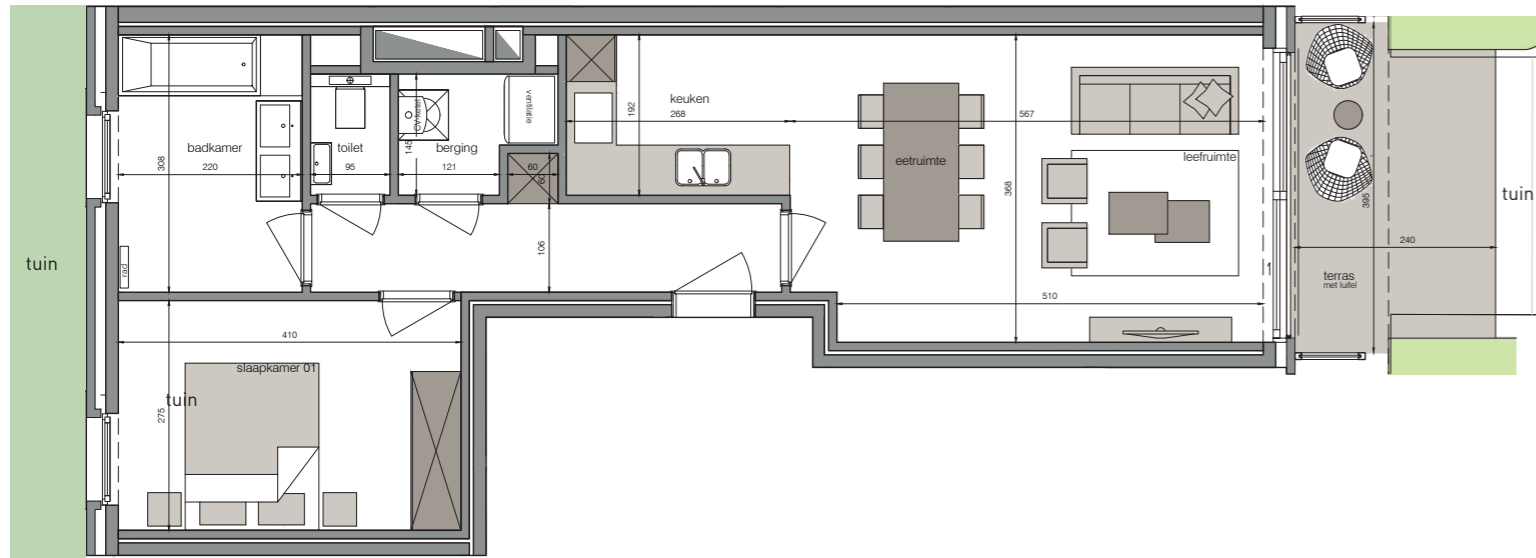
Westendelaan

appartement  
gelijkvloers  
**H0.1**



Heirweg

Westendelaan



1  
SLAAPKAMER

67 m<sup>2</sup>  
OPPERVLAKTE


8 m<sup>2</sup>  
OPP. TERRAS



2  
SLAAPKAMERS

79 m<sup>2</sup>  
OPPERVLAKTE

11 m<sup>2</sup>  
OPP. TERRAS



appartement

gelijkvloers

H0.2



Heirweg

Westendelaan

appartement

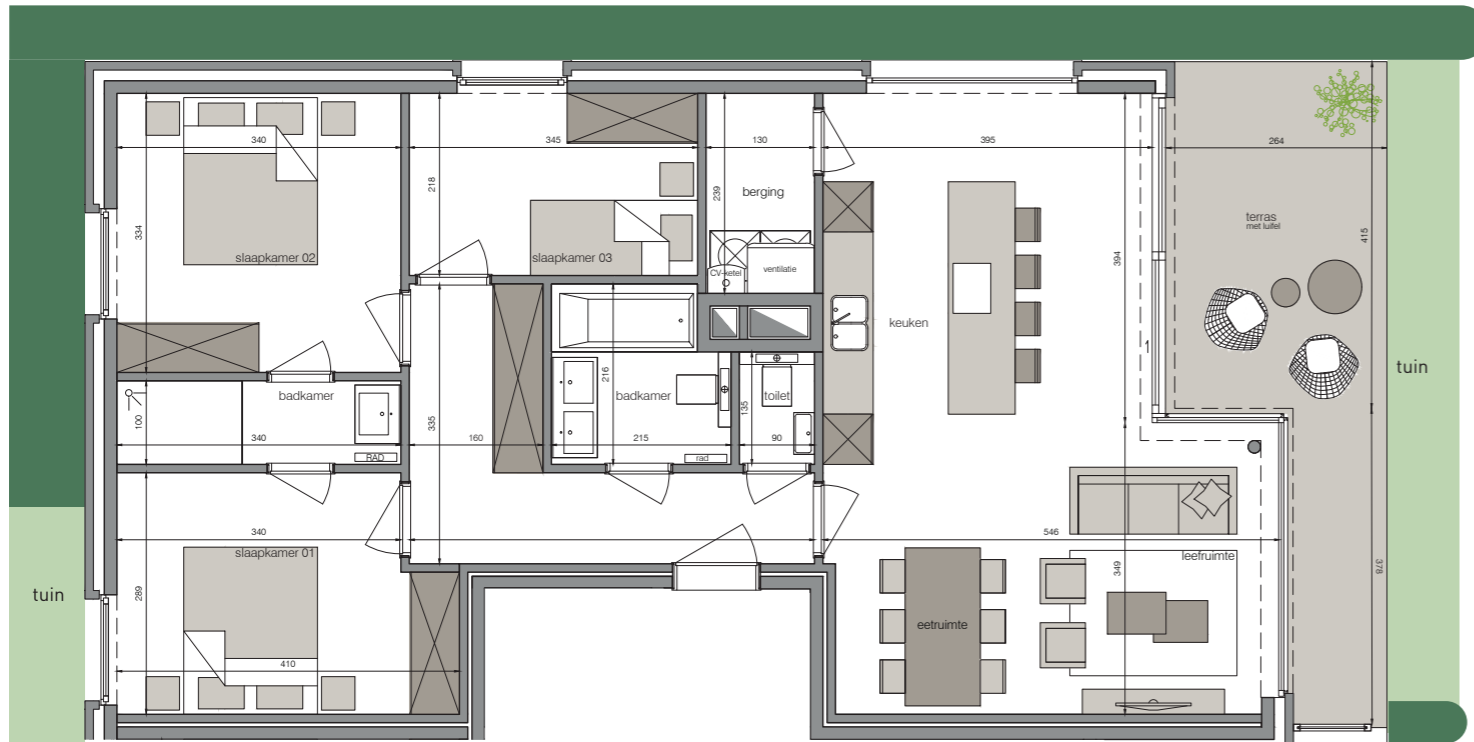
verdieping 1,2 & 3

A1.1 / A2.1 / A3.1

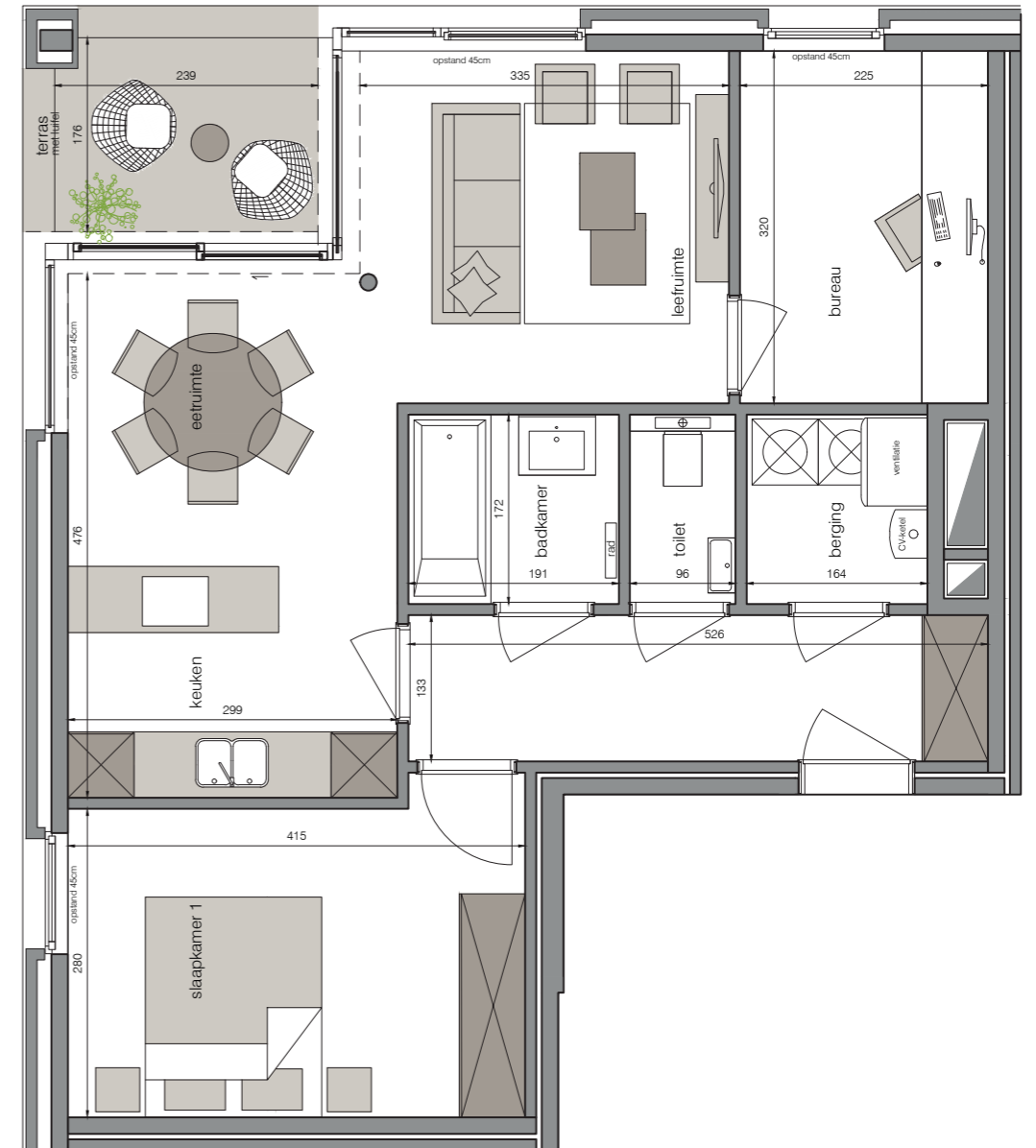


Heirweg

Westendelaan



3 SLAAPKAMERS | 101 m<sup>2</sup> OPPERVLAKTE | 17 m<sup>2</sup> OPP. TERRAS |



1 SLAAPKAMER | 70 m<sup>2</sup> OPPERVLAKTE | 6 m<sup>2</sup> OPP. TERRAS |



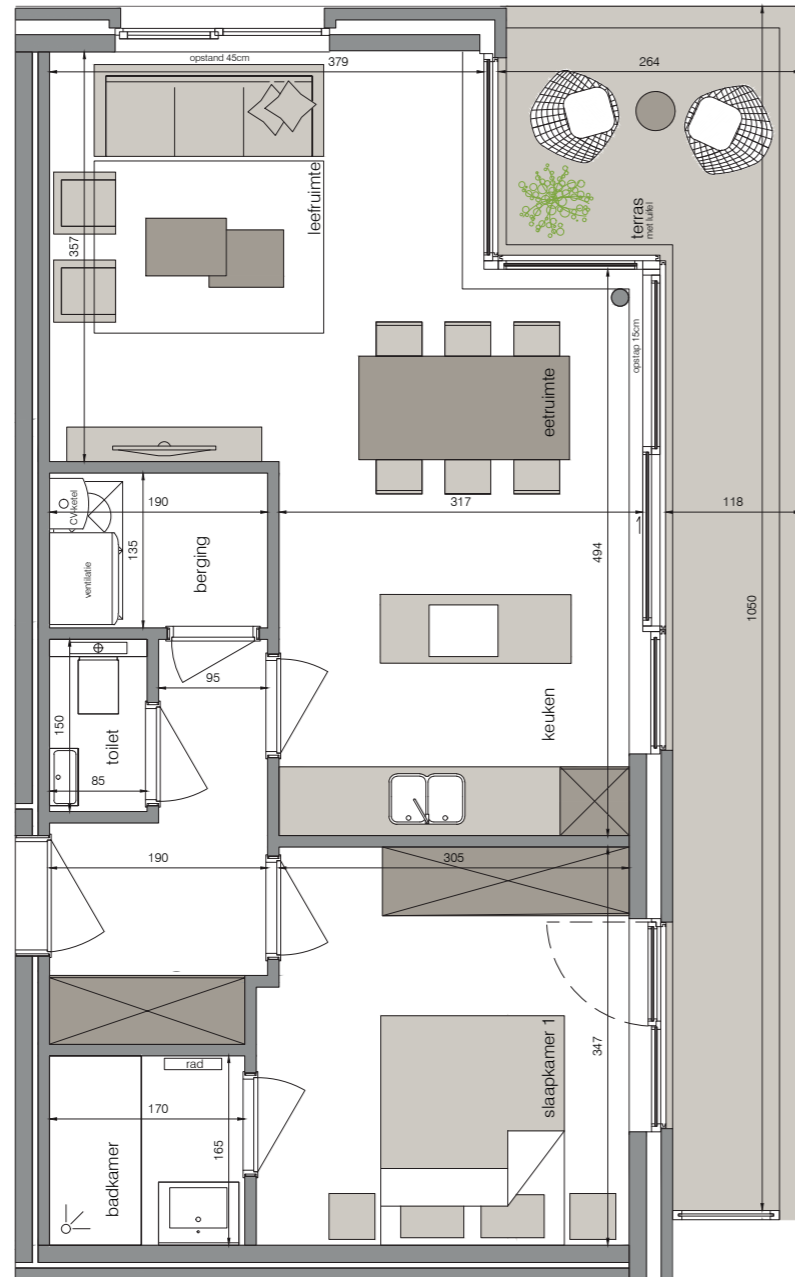
Mogelijke indeling appartement G3.1, de gebruikte materialen kunnen afwijken van het standaard lastenboek. De meubels, toestellen en sfeerbeelden zijn ter illustratie.

appartement  
verdieping 1,2 & 3  
**A1.2 / A2.2 / A3.2**



Heirweg

Westendelaan



1 | 58 m<sup>2</sup> | 15 m<sup>2</sup> |

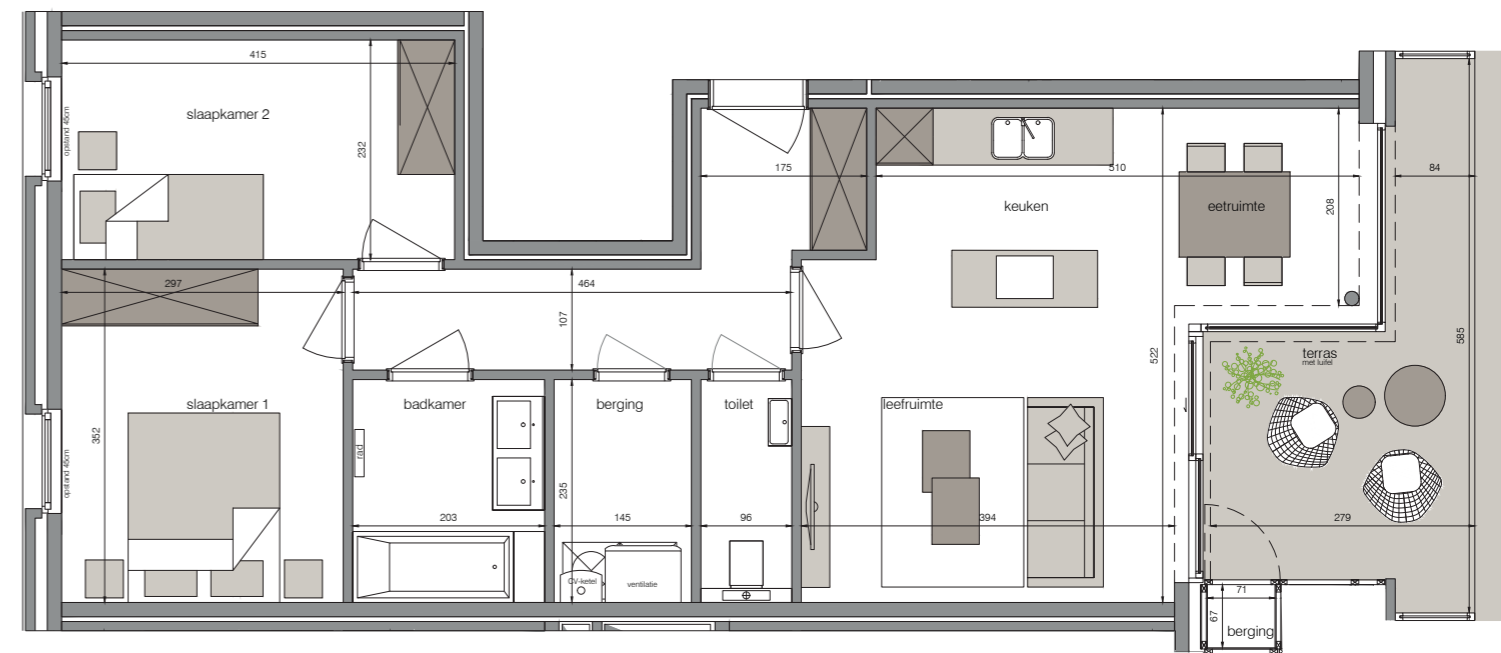
SLAAPKAMER | OPPERVLAKTE | OPP. TERRAS

appartement  
verdieping 1,2 & 3  
**A1.3 / A2.3 / A3.3**



Heirweg

Westendelaan



2 | 74 m<sup>2</sup> | 13 m<sup>2</sup> |

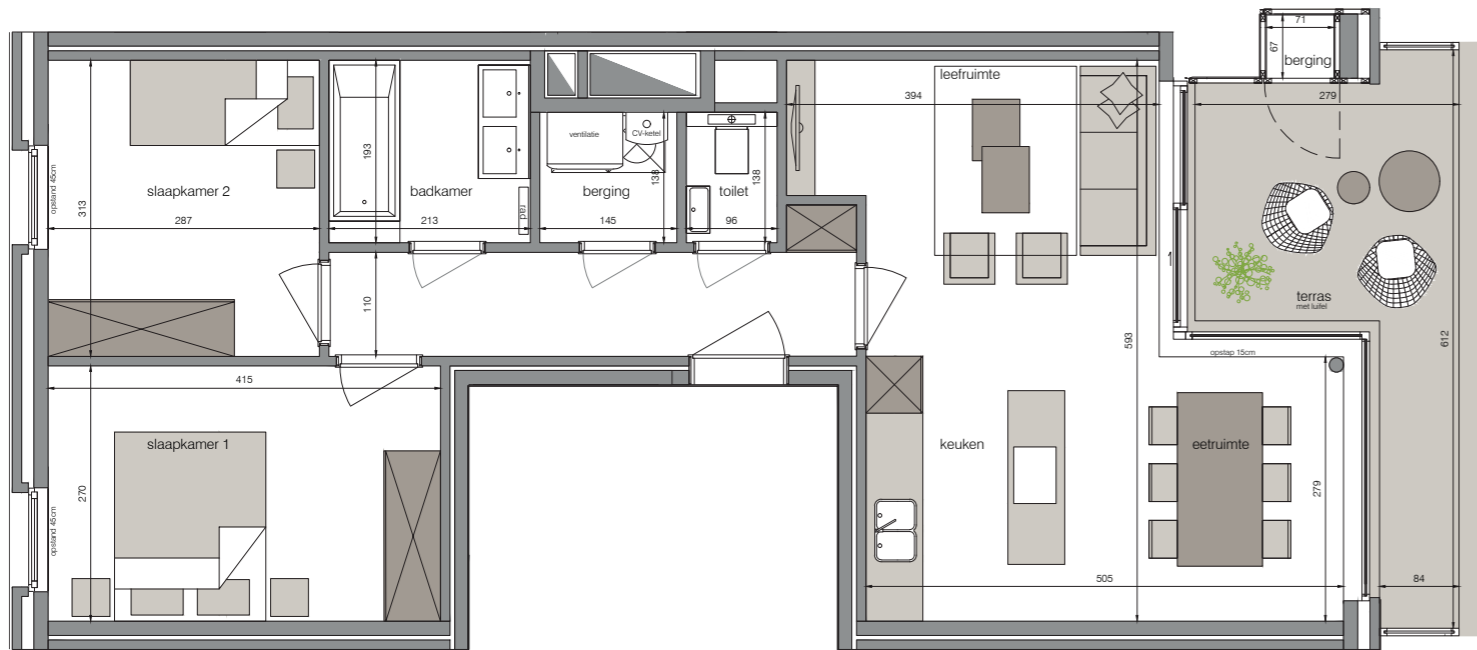
SLAAPKAMERS | OPPERVLAKTE | OPP. TERRAS

appartement  
verdieping 1,2 & 3  
**B1.1 / B2.1 / B3.1**



Westendelaan


Heirweg



2  
SLAAPKAMERS

72 m<sup>2</sup>  
OPPERVLAKTE

13 m<sup>2</sup>  
OPP. TERRAS

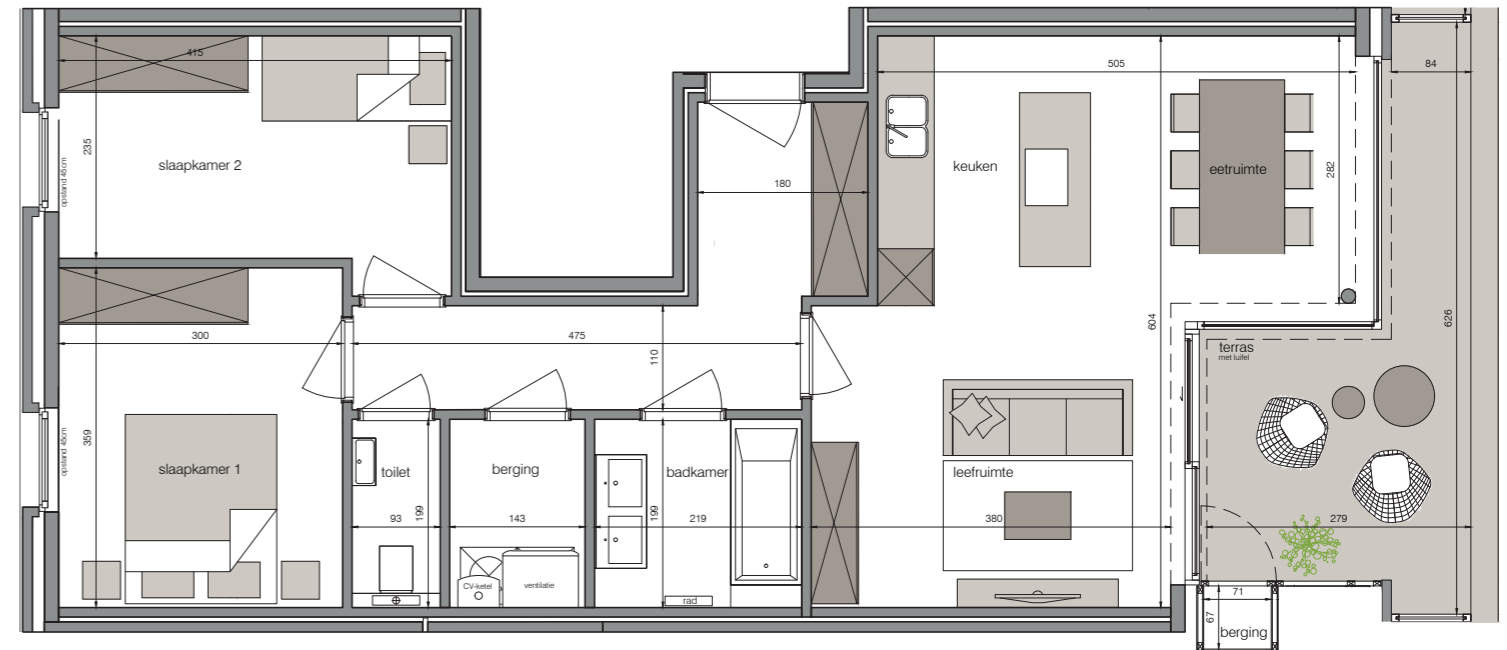


appartement  
verdieping 1,2 & 3  
**B1.2 / B2.2 / B3.2**



Westendelaan

Heirweg



2  
SLAAPKAMERS

77 m<sup>2</sup>  
OPPERVLAKTE

13 m<sup>2</sup>  
OPP. TERRAS



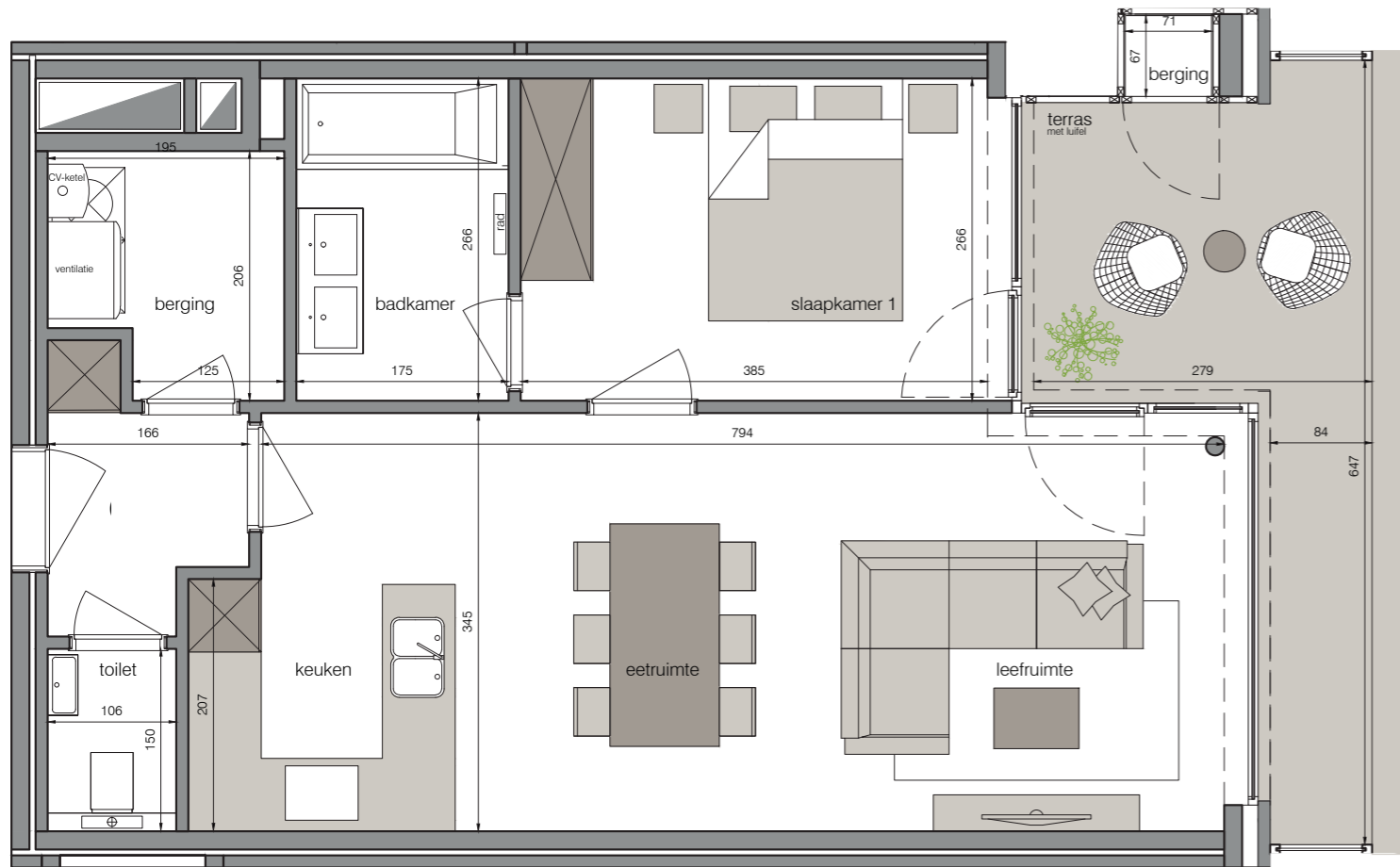


appartement  
verdieping 1,2 & 3  
**C1.1 / C2.1 / C3.1**



Heirweg

Westendelaan



1  
SLAAPKAMER

62 m<sup>2</sup>  
OPPERVLAKTE

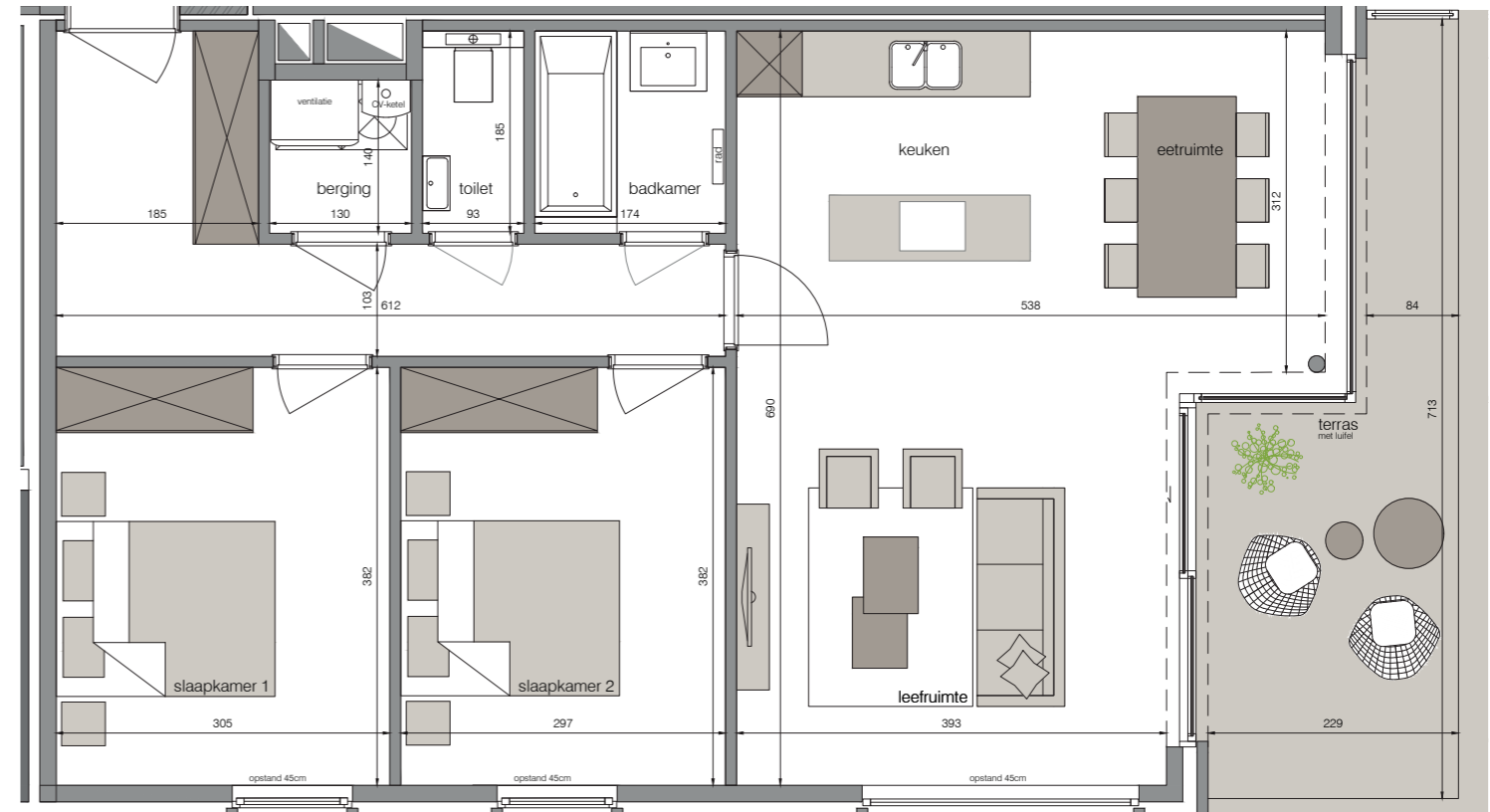
13 m<sup>2</sup>  
OPP. TERRAS

appartement  
verdieping 1,2 & 3  
**C1.2 / C2.2 / C3.2**



Heirweg

Westendelaan



2  
SLAAPKAMERS

84 m<sup>2</sup>  
OPPERVLAKTE

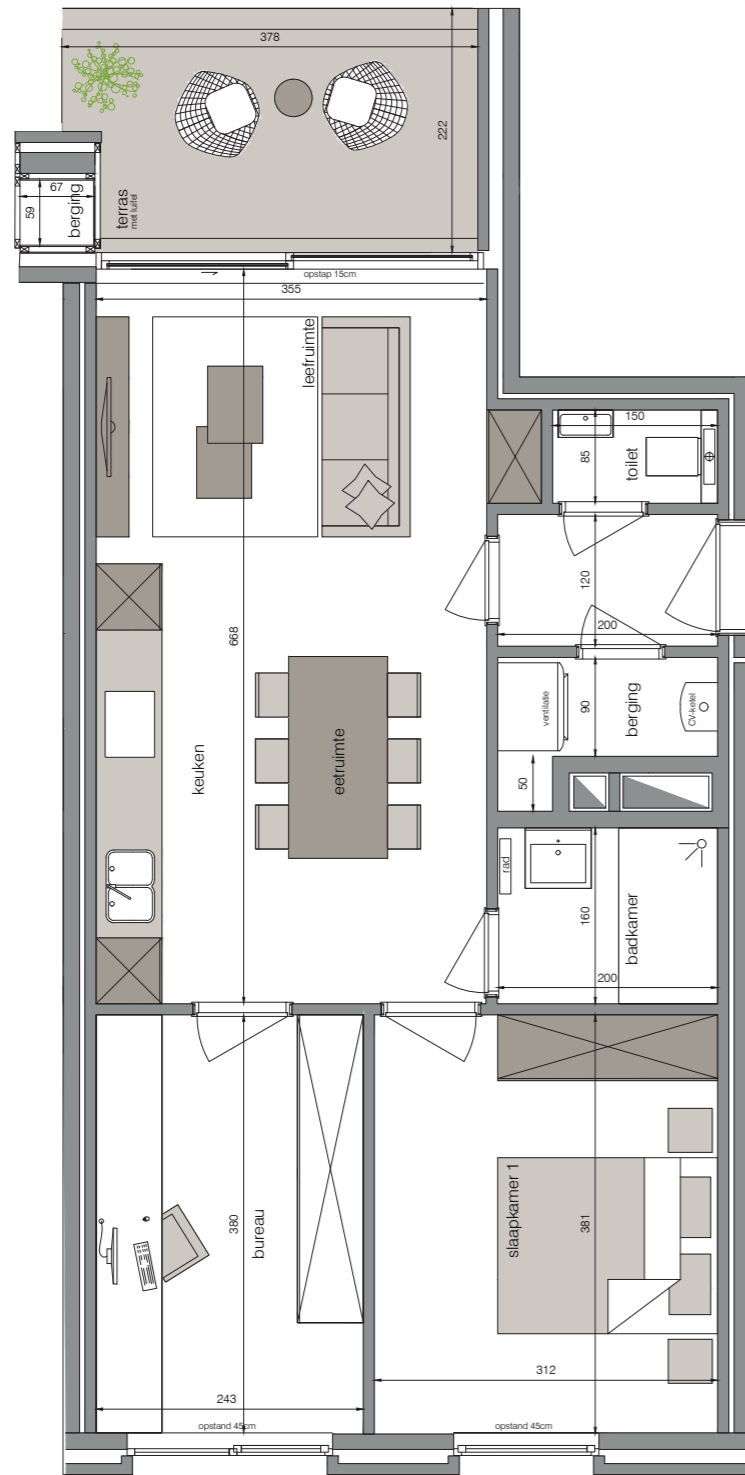
14 m<sup>2</sup>  
OPP. TERRAS


appartement  
verdieping 2 & 3  
**C2.3 / C3.3**



Heirweg

Westendelaan



1 | 63 m<sup>2</sup> | 8 m<sup>2</sup> | 

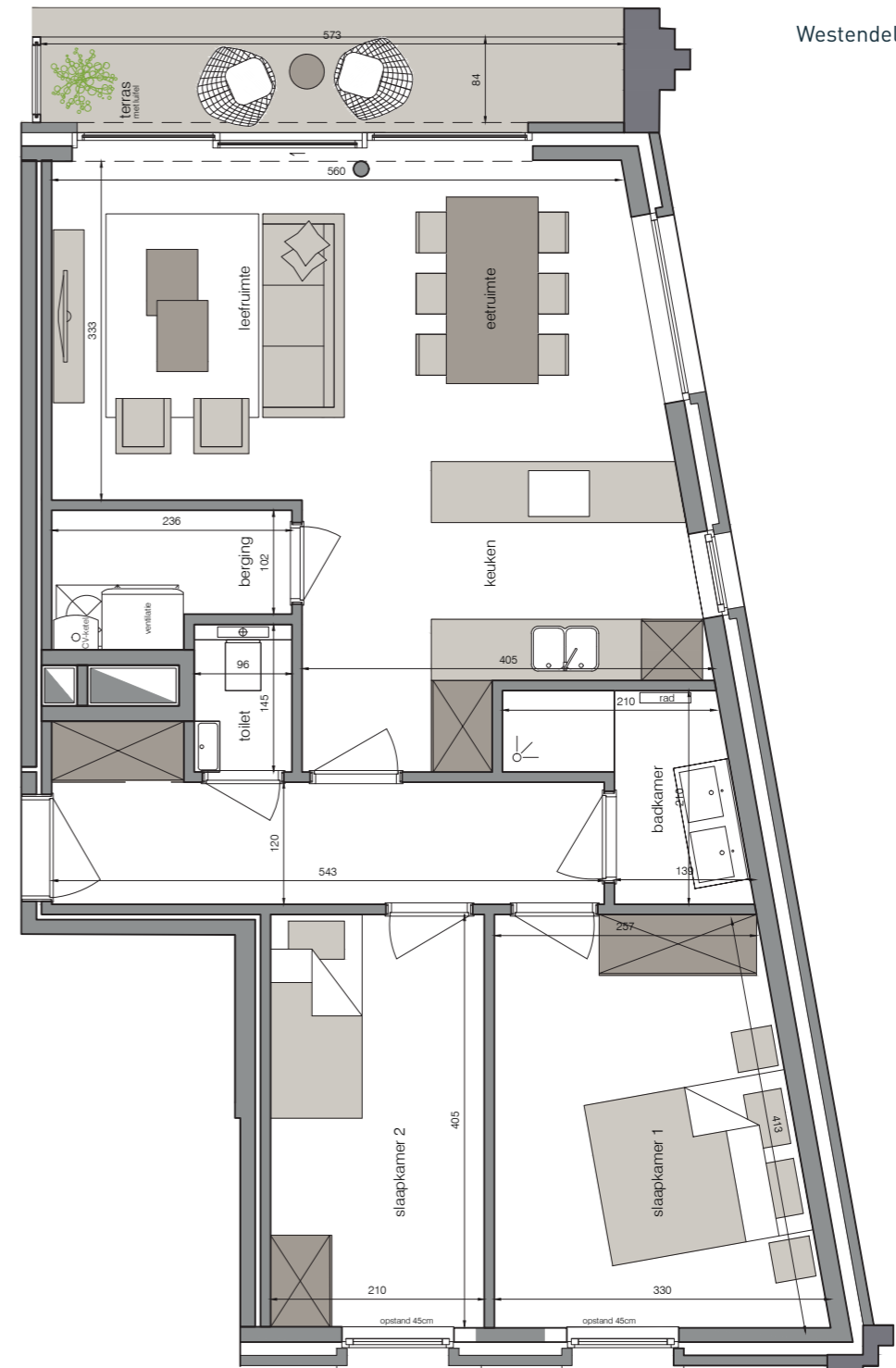
SLAAPKAMER | OPPELVLAKTE | OPP. TERRAS

appartement  
verdieping 1  
**D1.1**



Heirweg

Westendelaan



2 | 78 m<sup>2</sup> | 7 m<sup>2</sup> | 

SLAAPKAMERS | OPPELVLAKTE | OPP. TERRAS

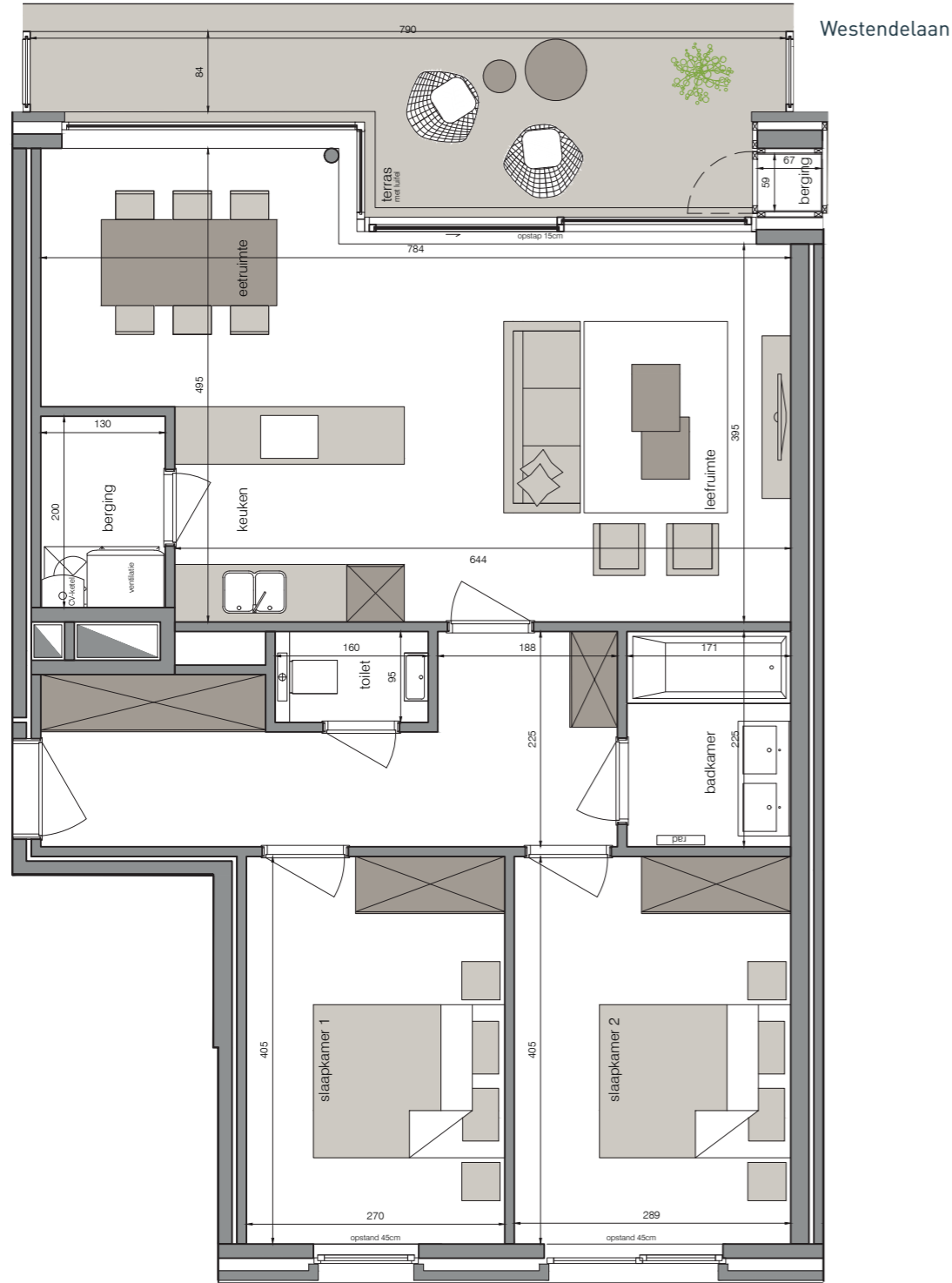
appartement

verdieping 2 & 3

D2.1 / D3.1



Heirweg



2 SLAAPKAMERS | 85 m<sup>2</sup> OPPERVLAKTE | 14 m<sup>2</sup> OPP. TERRAS |

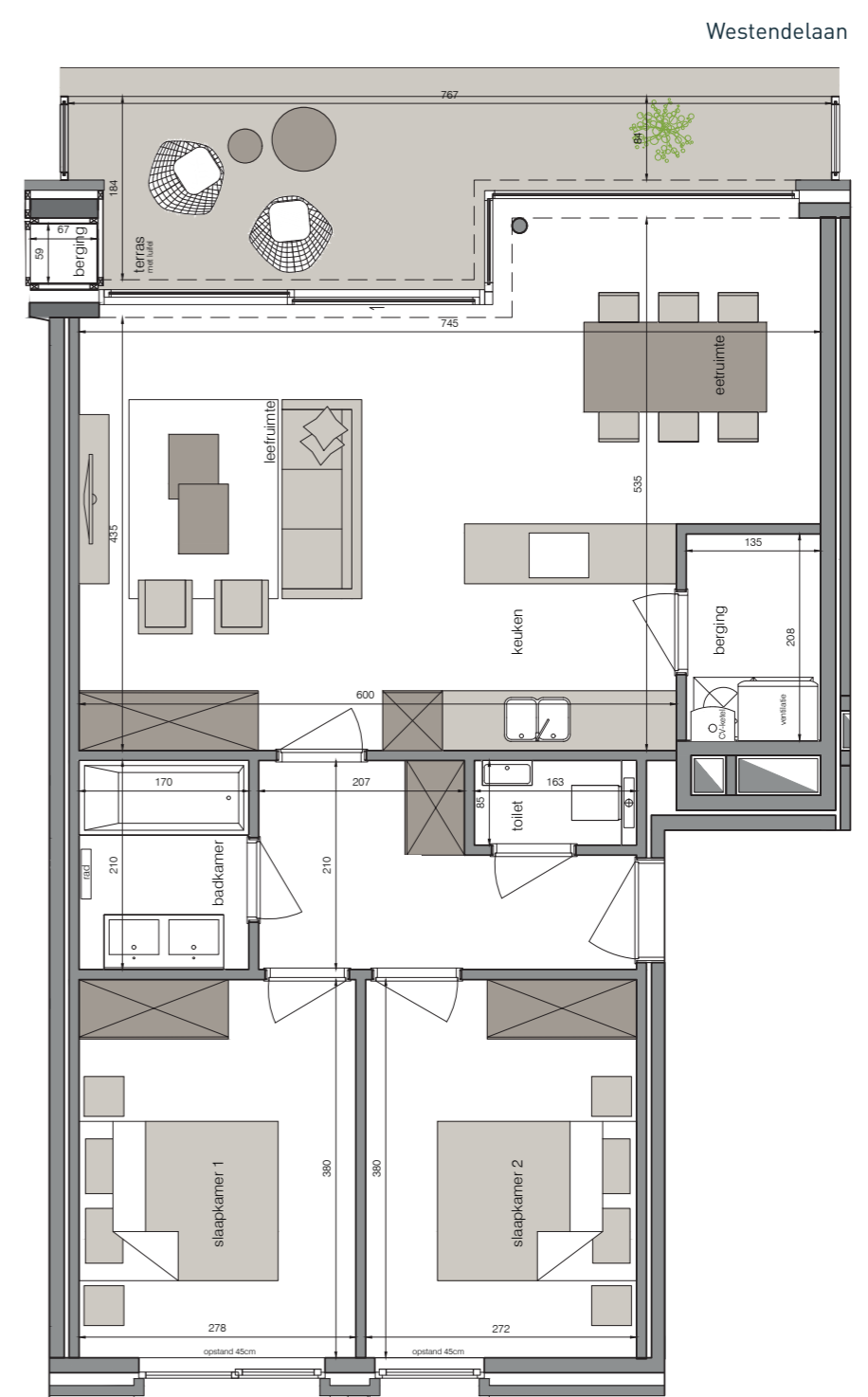
appartement

verdieping 1,2 & 3

D1.2 / D2.2 / D3.2



Heirweg



2 SLAAPKAMERS | 79 m<sup>2</sup> OPPERVLAKTE | 13 m<sup>2</sup> OPP. TERRAS |



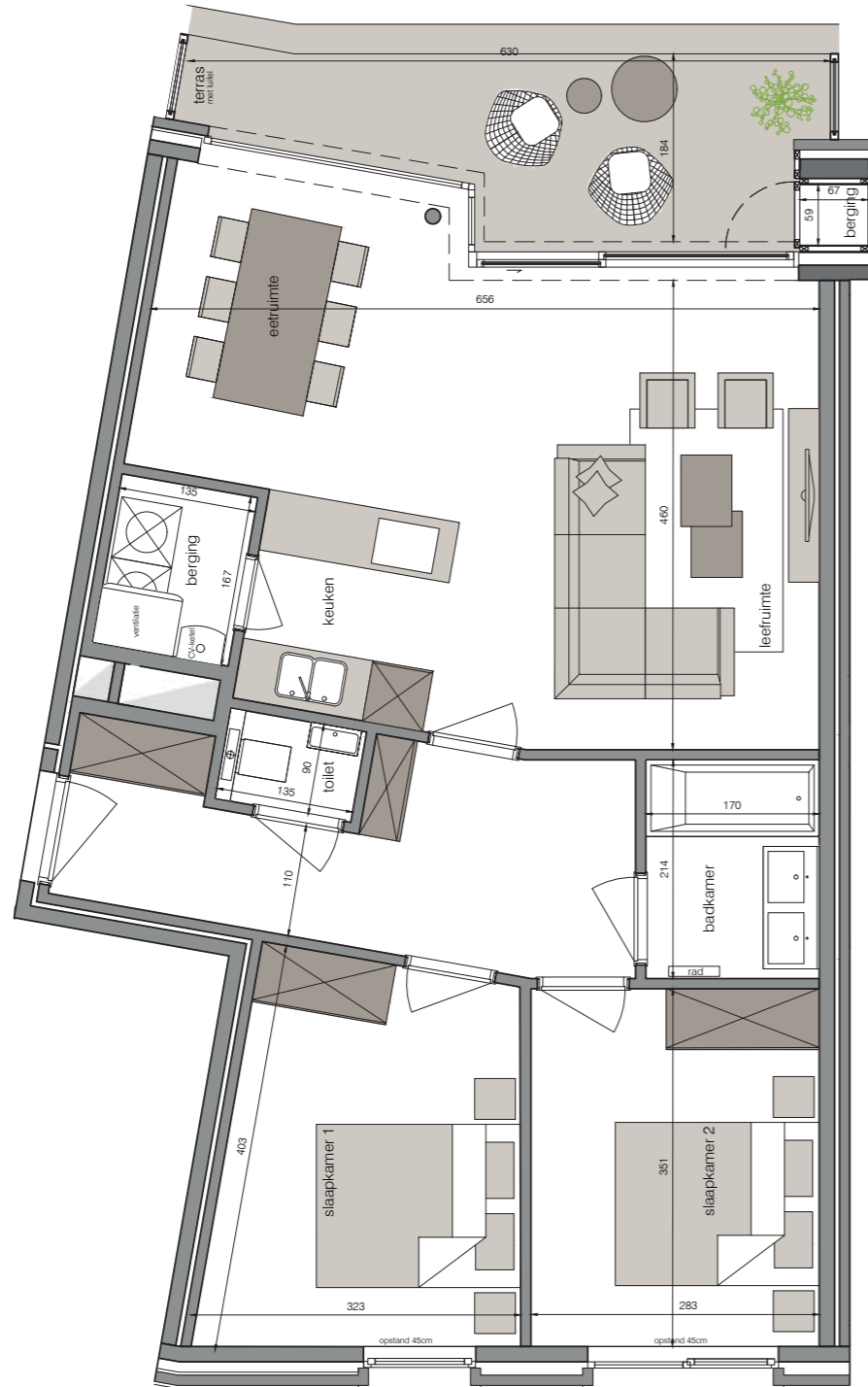
Op wandelafstand van het strand. De gebruikte materialen kunnen afwijken van het standaard lastenboek. De meubels, toestellen en sfeerbeelden zijn ter illustratie.

appartement  
verdieping 1,2 &3  
**E1.1 / E2.1 / E3.1**



Heirweg

Westendelaan



2  
SLAAPKAMERS

79 m<sup>2</sup>  
OPPERVLAKTE

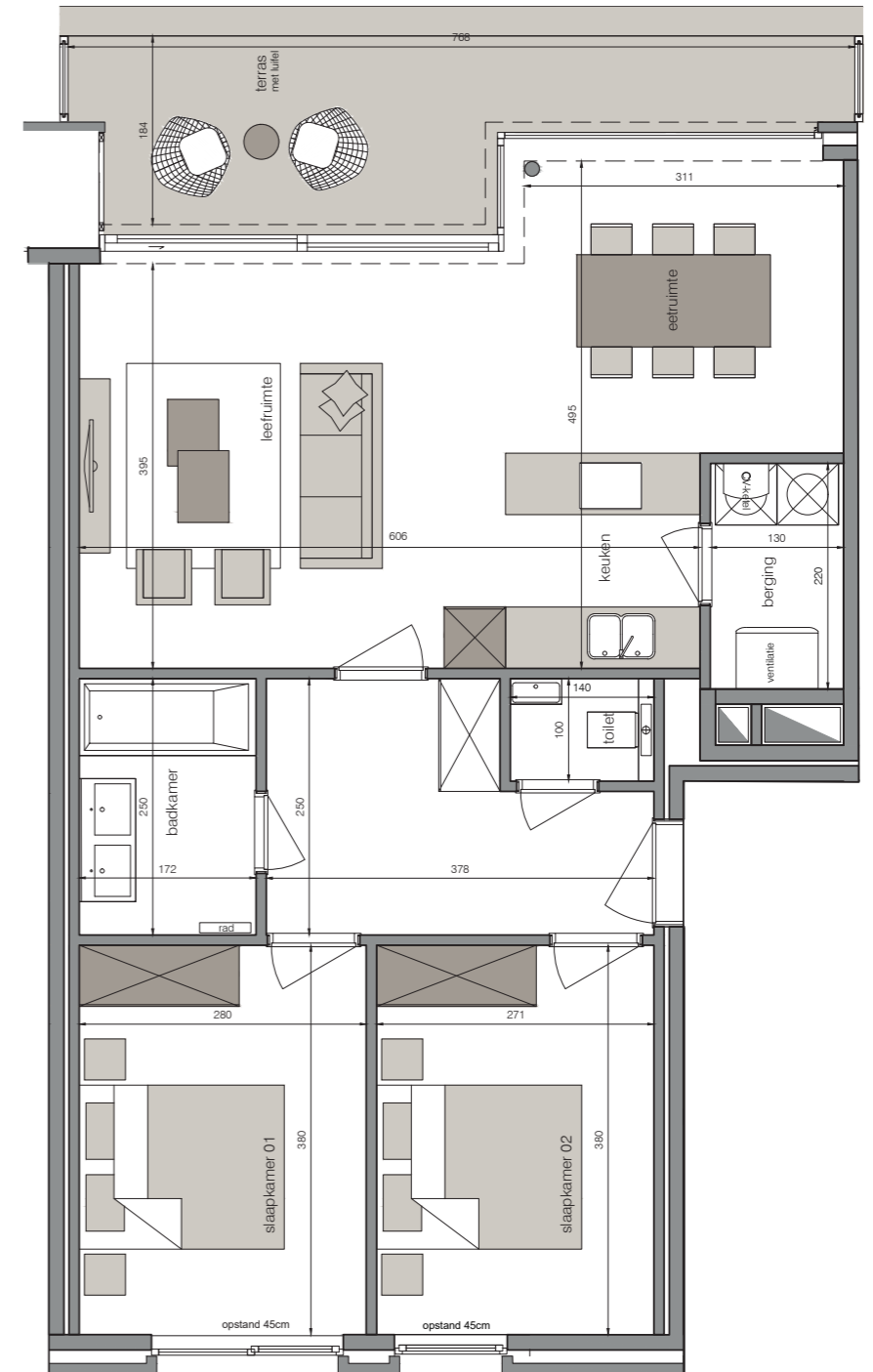
11 m<sup>2</sup>  
OPP. TERRAS

appartement  
verdieping 1,2 &3  
**E1.2 / E2.2 / E3.2**



Heirweg

Westendelaan



2  
SLAAPKAMERS

79 m<sup>2</sup>  
OPPERVLAKTE

13 m<sup>2</sup>  
OPP. TERRAS

appartement  
verdieping 1,2 &3  
**F1.1 / F2.1 / F3.1**



Heirweg

Westendelaan



3 | 93 m<sup>2</sup> | 11 m<sup>2</sup> |

SLAAPKAMERS | OPPERVLAKTE | OPP. TERRAS

appartement  
verdieping 1,2 &3  
**F1.2 / F2.2 / F3.2**



Heirweg

Westendelaan



2 | 82 m<sup>2</sup> | 11 m<sup>2</sup> |

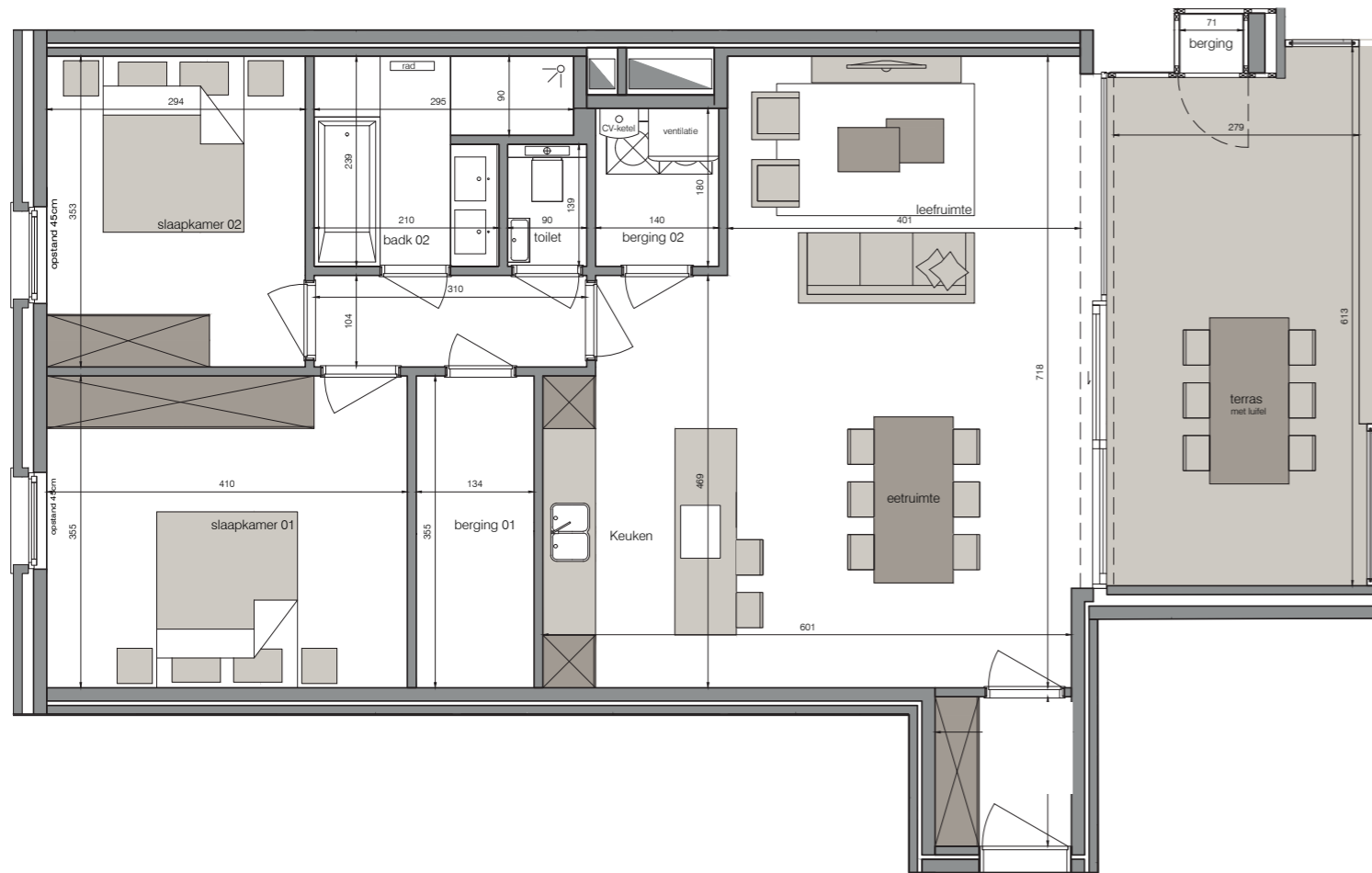
SLAAPKAMERS | OPPERVLAKTE | OPP. TERRAS

appartement  
verdieping 1,2 &3  
**F1.3 / F2.3 / F3.3**



Heirweg


Westendelaan



2  
SLAAPKAMERS

95 m<sup>2</sup>  
OPPERVLAKTE

19 m<sup>2</sup>  
OPP. TERRAS

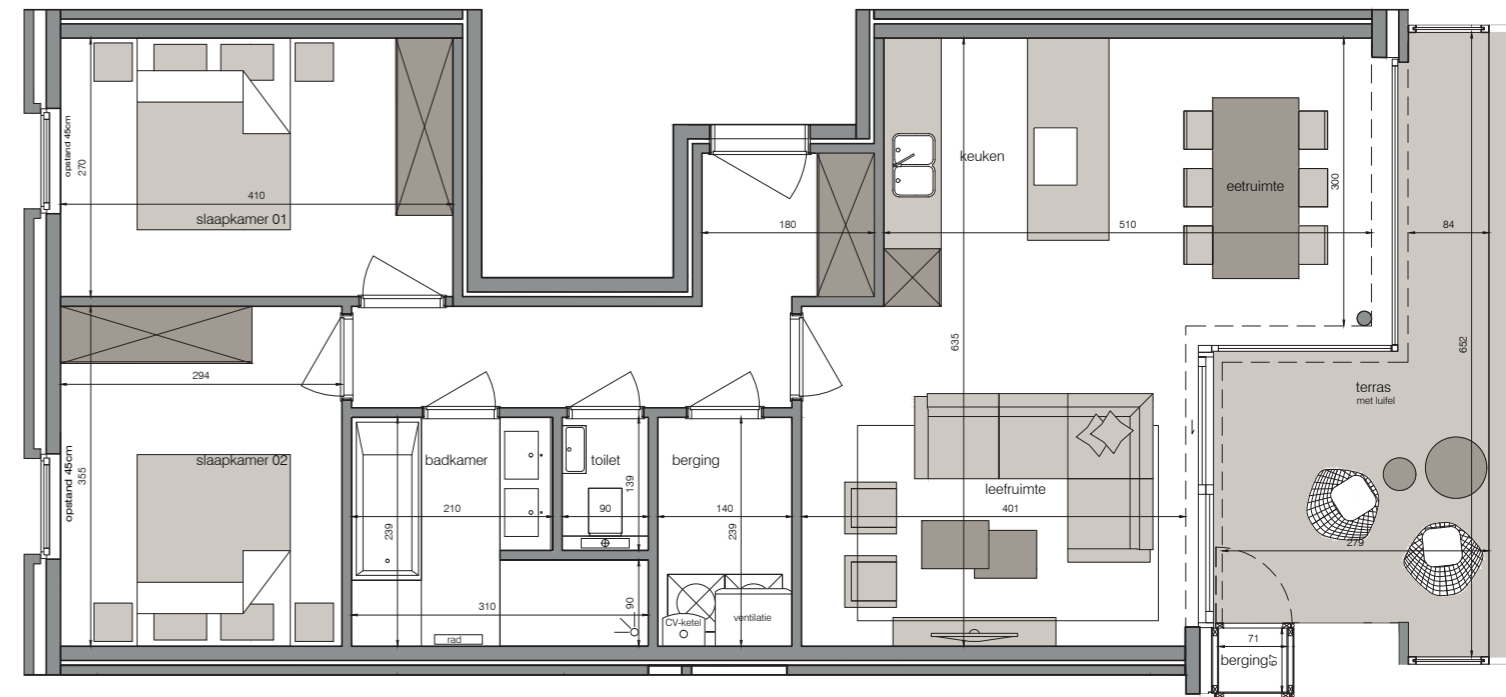


appartement  
verdieping 1,2 &3  
**G1.1 / G2.1 / G3.1**



Heirweg


Westendelaan



2  
SLAAPKAMERS

82 m<sup>2</sup>  
OPPERVLAKTE

14 m<sup>2</sup>  
OPP. TERRAS

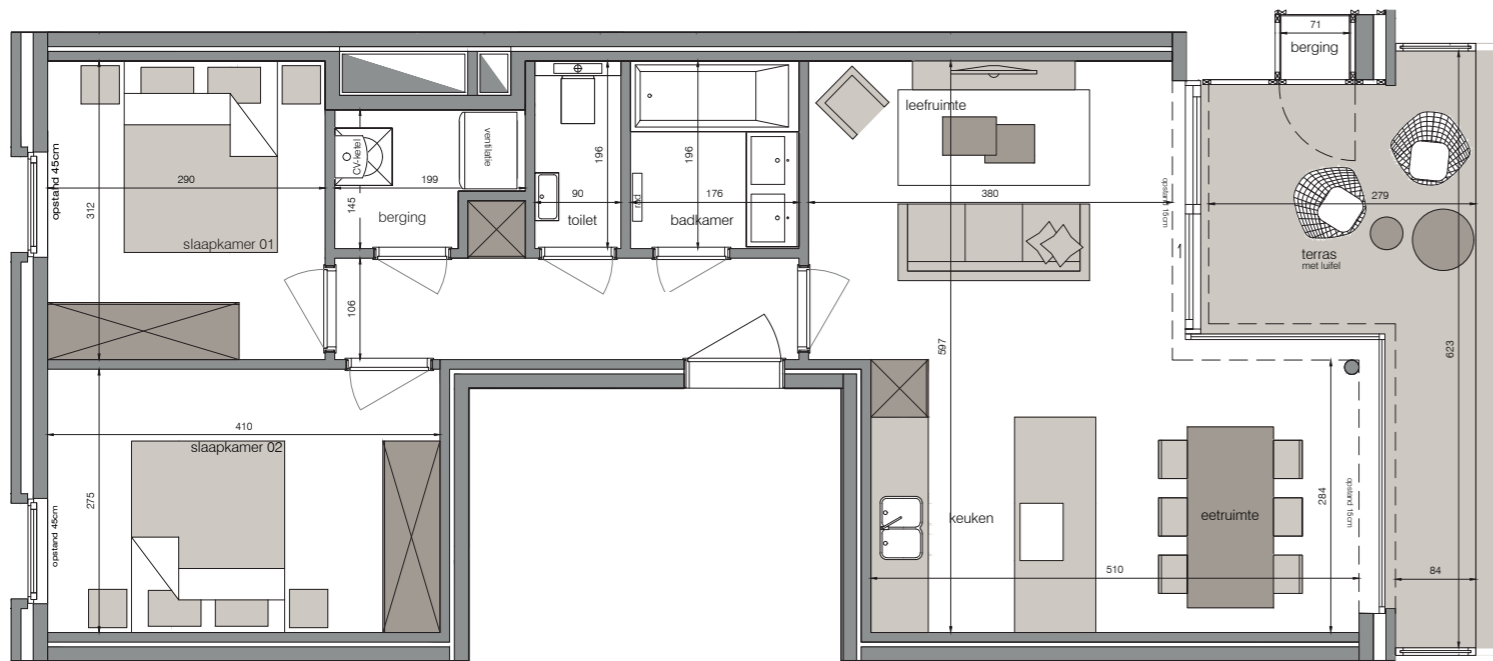


appartement  
verdieping 1,2 &3  
**G1.2 / G2.2 / G3.2**



Heirweg


Westendelaan



2  
SLAAPKAMERS

72 m<sup>2</sup>  
OPPERVLAKTE

13 m<sup>2</sup>  
OPP. TERRAS

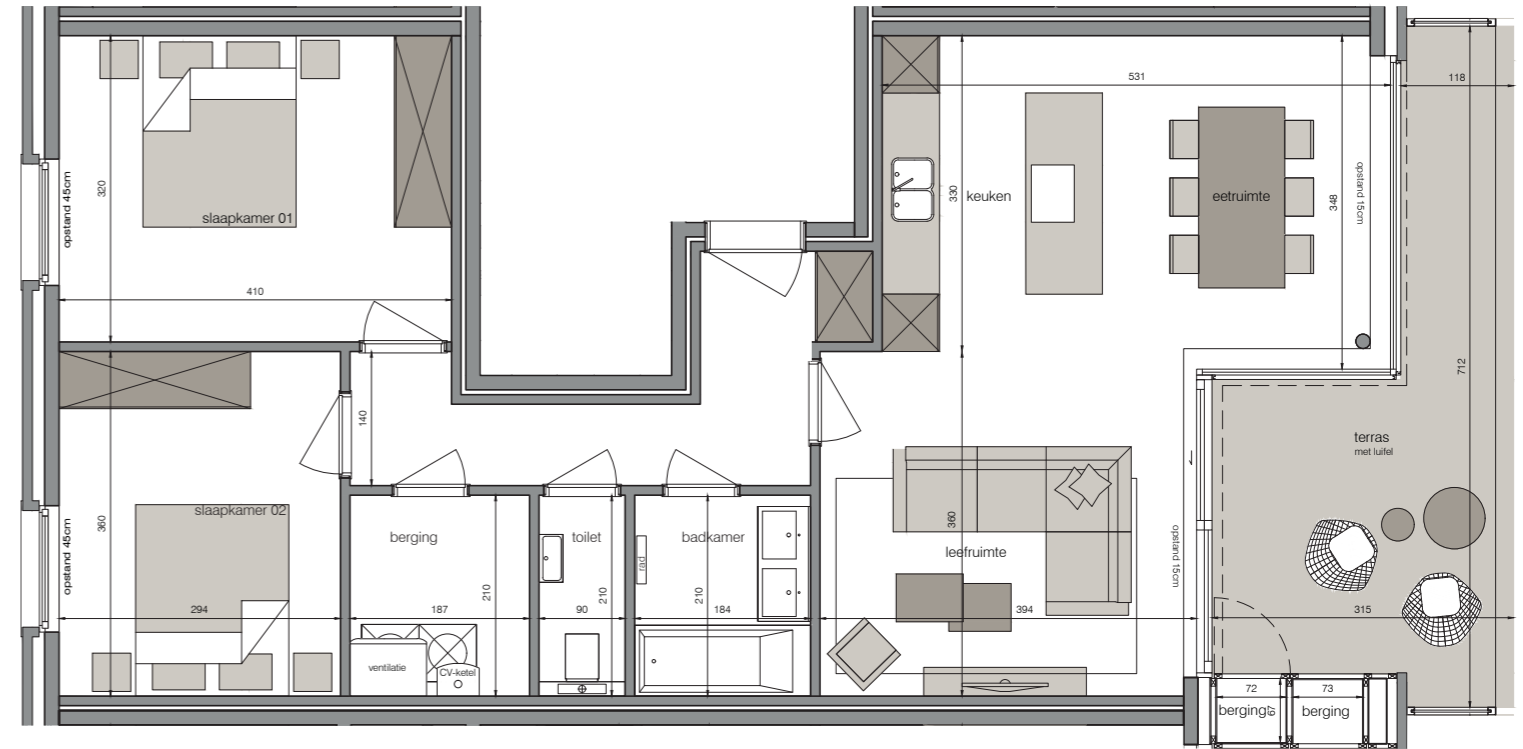


appartement  
verdieping 1,2 &3  
**H1.1 / H2.1 / H3.1**



Heirweg

Westendelaan



2  
SLAAPKAMERS

83 m<sup>2</sup>  
OPPERVLAKTE

15 m<sup>2</sup>  
OPP. TERRAS





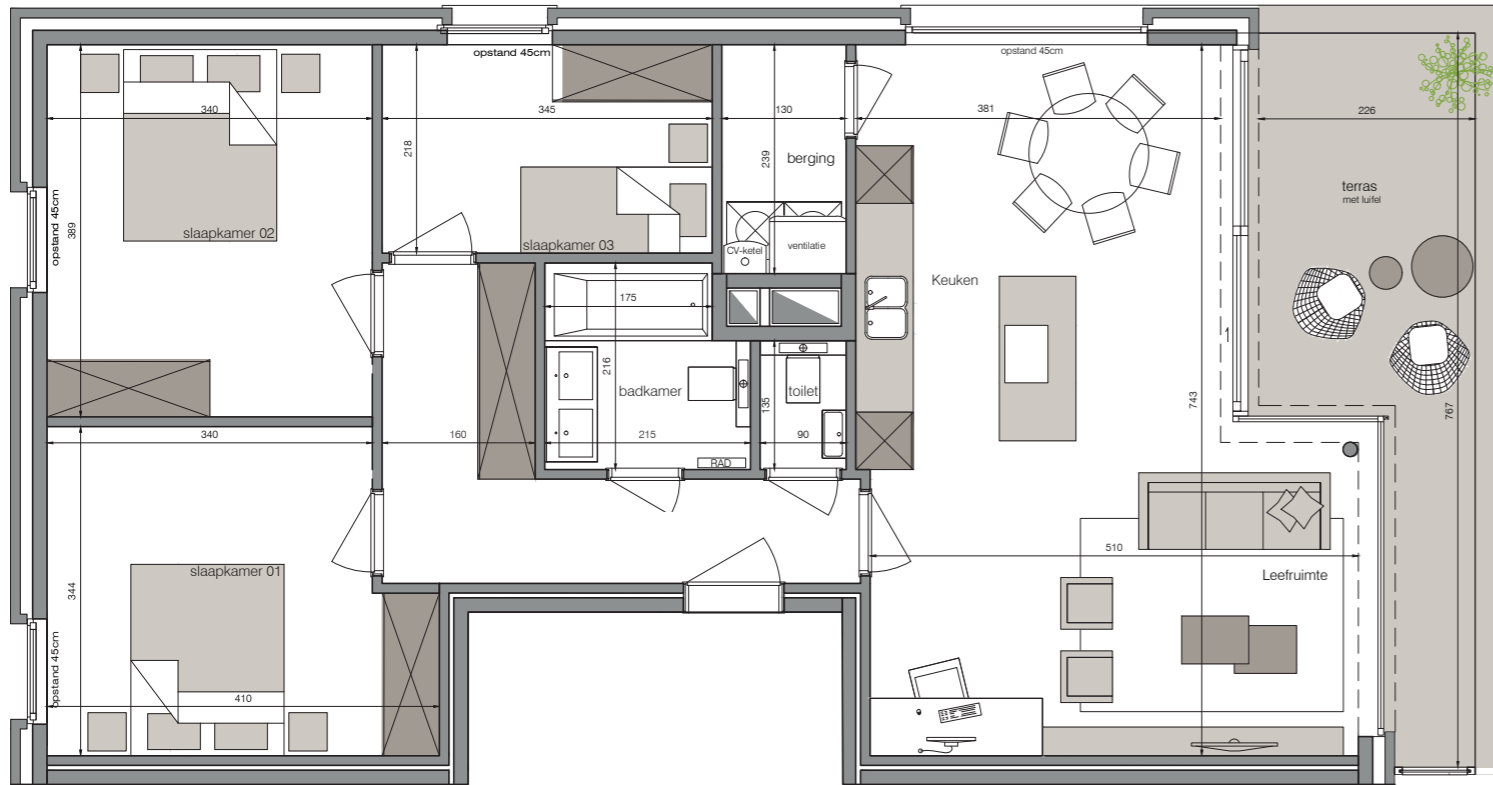


appartement  
verdieping 1,2 &3  
**H1.2 / H2.2 / H3.2**



Heirweg

Westendelaan



3  
SLAAPKAMERS

101 m<sup>2</sup>  
OPPERVLAKTE

16 m<sup>2</sup>  
OPP. TERRAS



appartement  
verdieping 4  
**B4.1**



Heirweg

Westendelaan



3  
SLAAPKAMERS

139 m<sup>2</sup>  
OPPERVLAKTE

281 m<sup>2</sup>  
OPP. TERRAS



# appartement

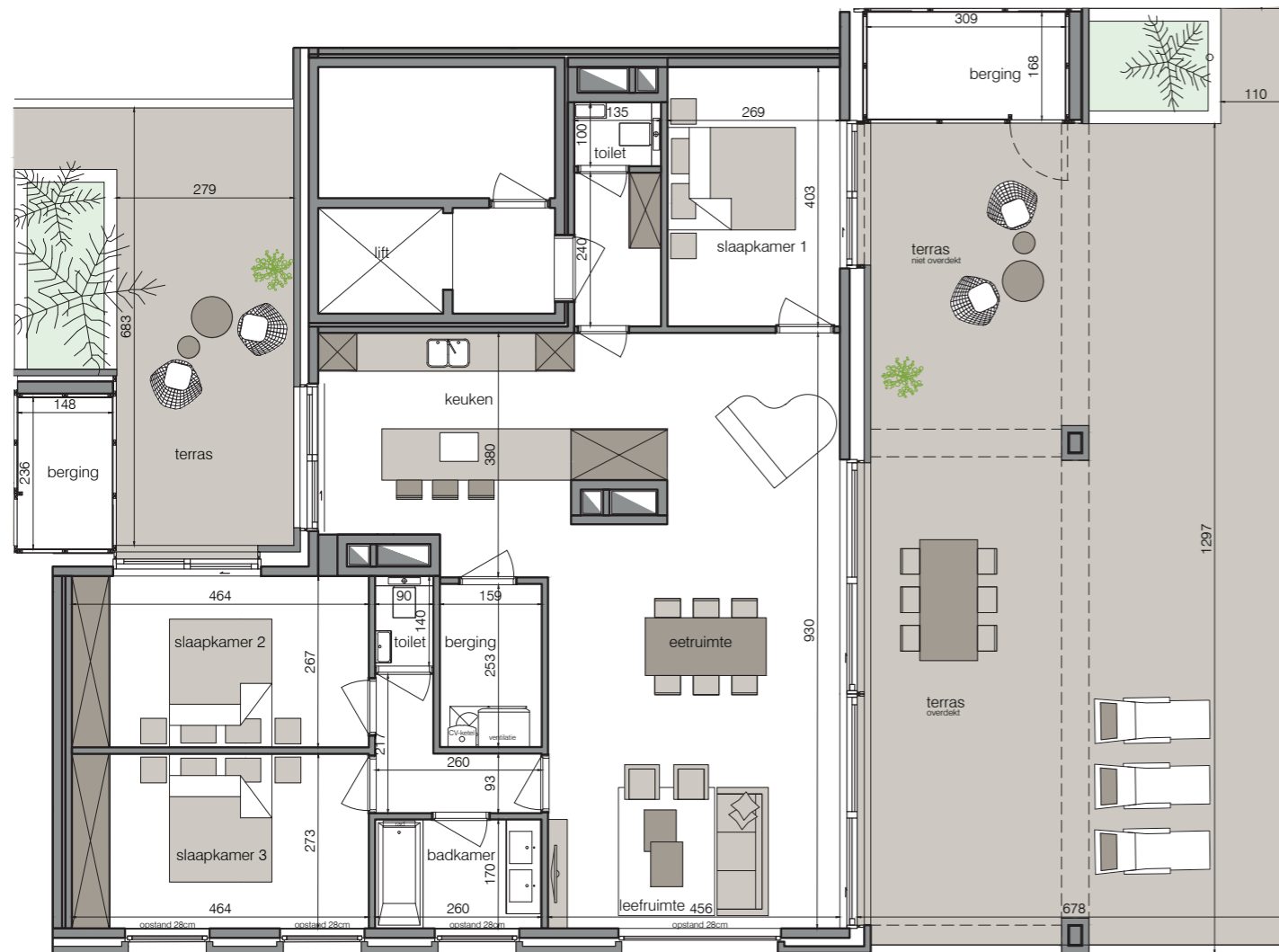
verdieping 4

## C4.1



Heirweg

Westendelaan



3  
SLAAPKAMERS

128 m<sup>2</sup>  
OPPERVLAKTE

114 m<sup>2</sup>  
OPP. TERRAS

# appartement

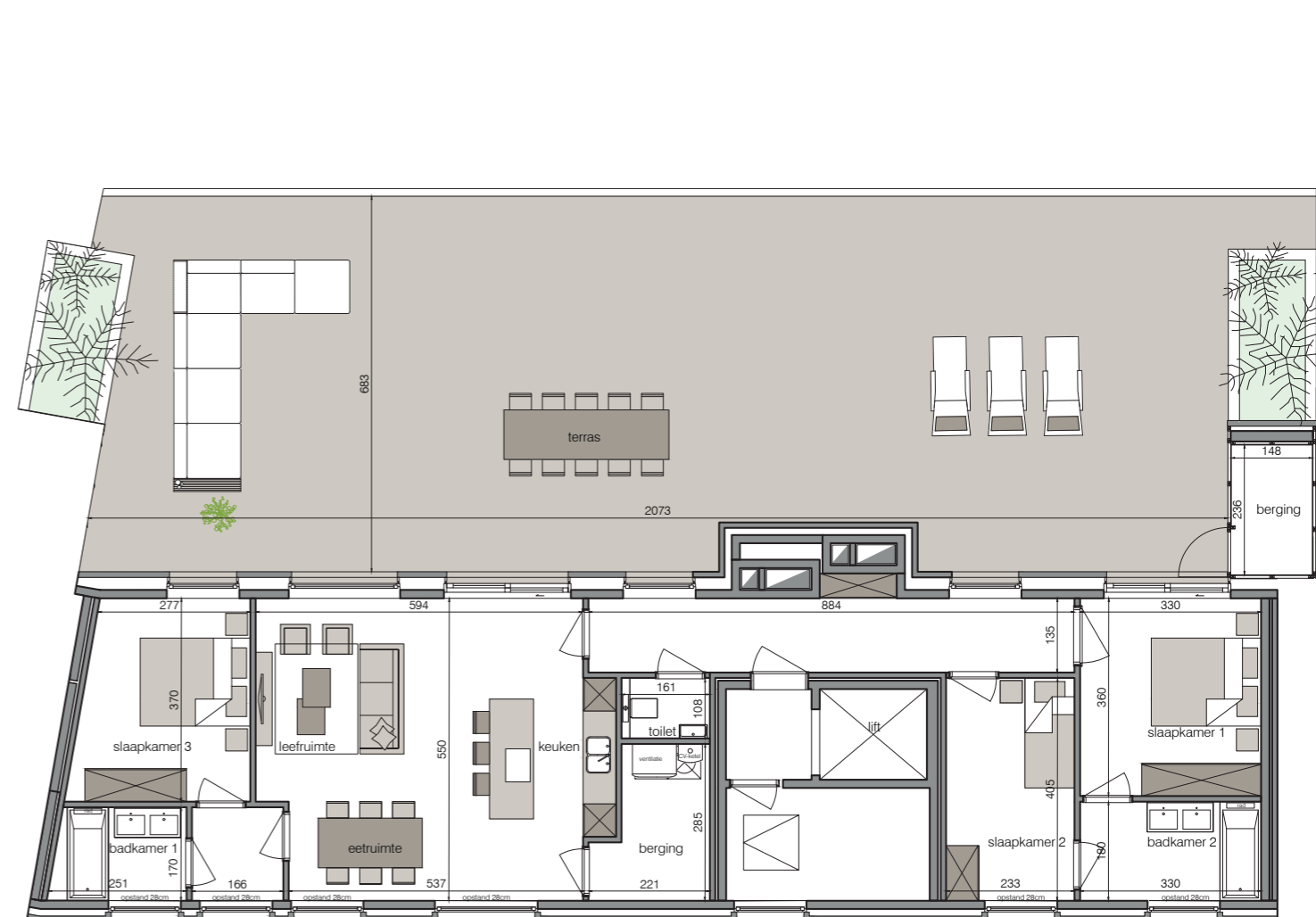
verdieping 4

## D4.1



Heirweg

Westendelaan



3  
SLAAPKAMERS

123 m<sup>2</sup>  
OPPERVLAKTE

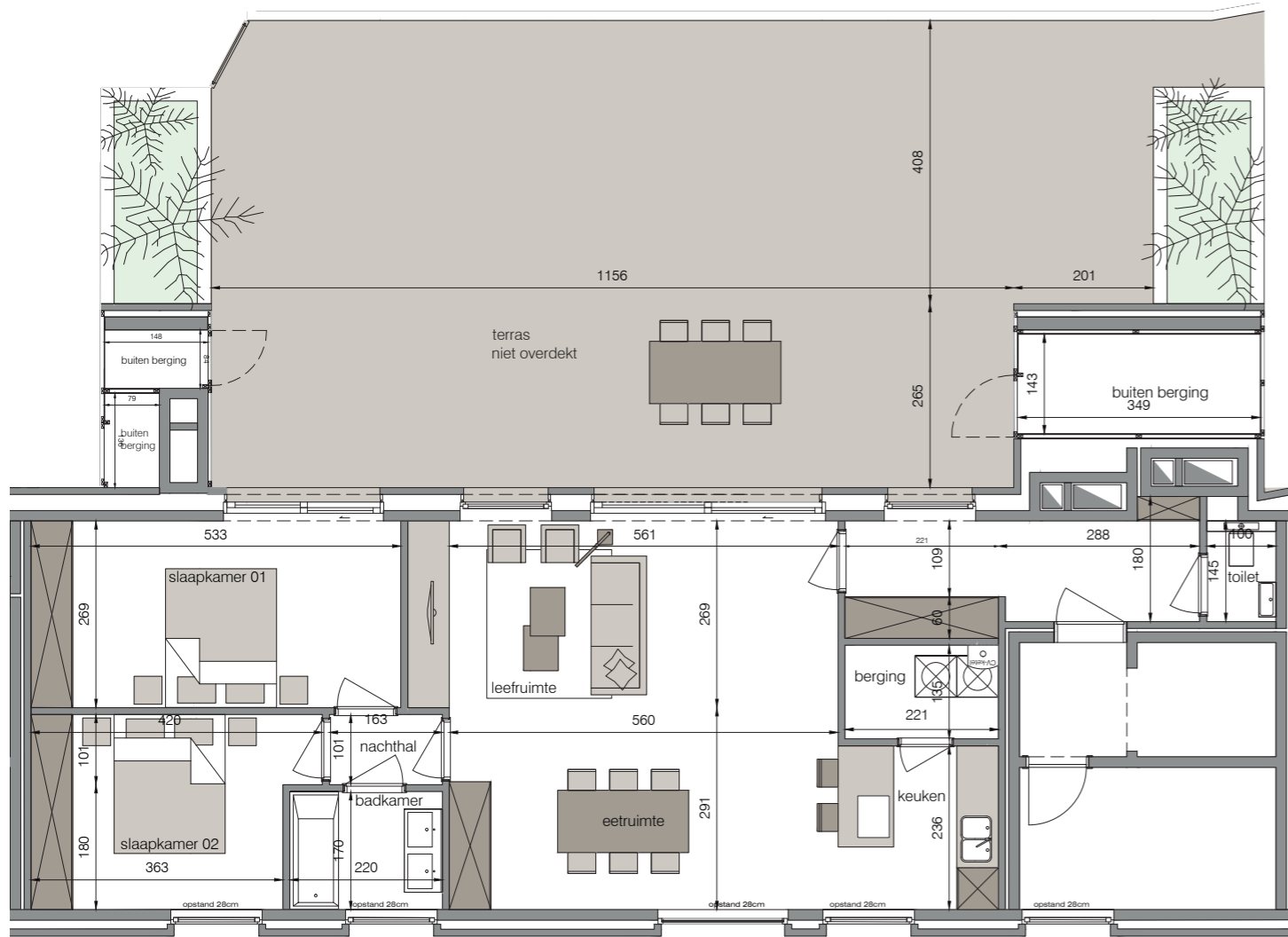
146 m<sup>2</sup>  
OPP. TERRAS

appartement  
verdieping 4  
**E4.1**



Westendelaan

Heirweg



2  
SLAAPKAMERS

102 m<sup>2</sup>  
OPPERVLAKTE

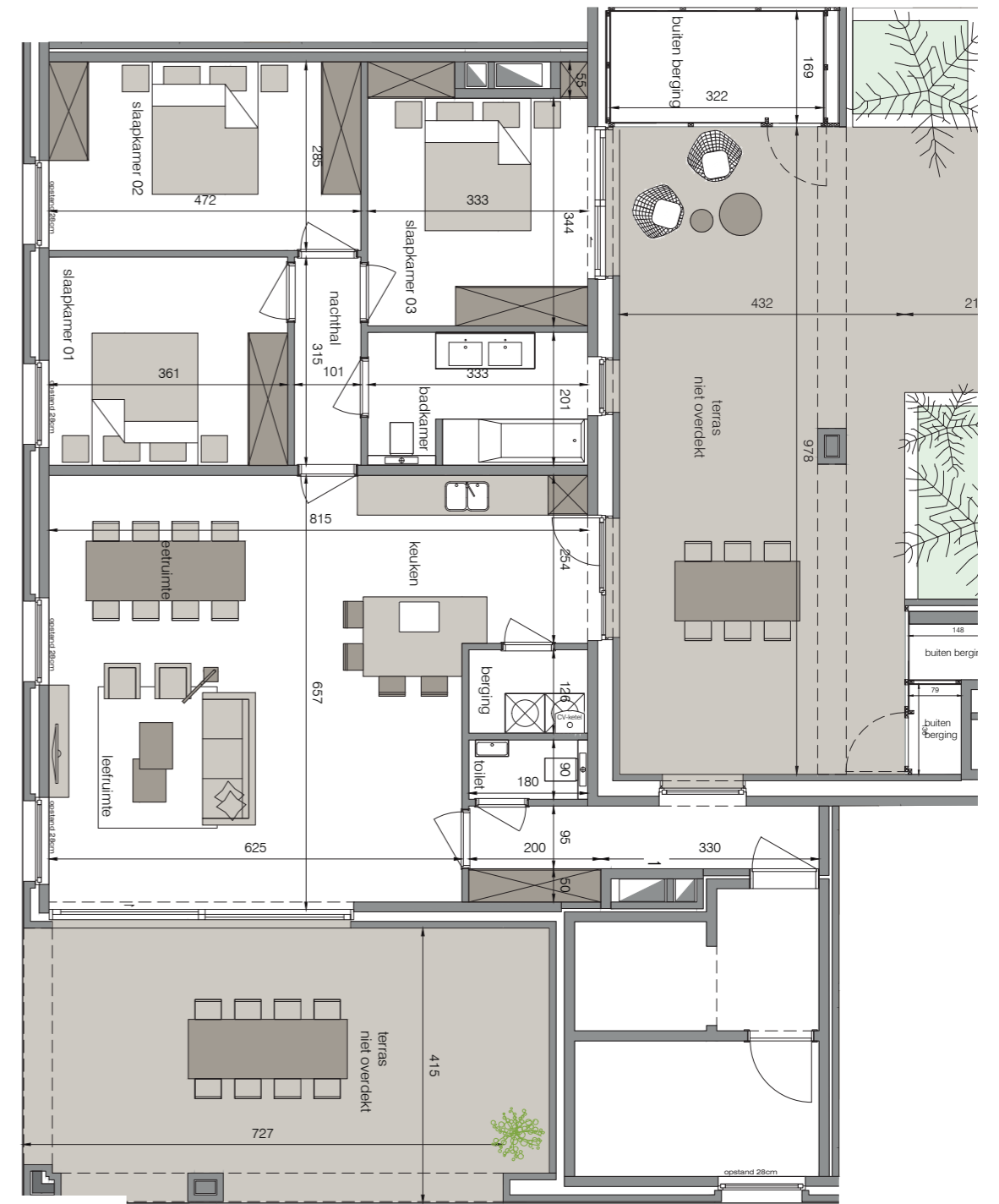
96 m<sup>2</sup>  
OPP. TERRAS

appartement  
verdieping 4  
**F4.1**



Westendelaan

Heirweg



3  
SLAAPKAMERS

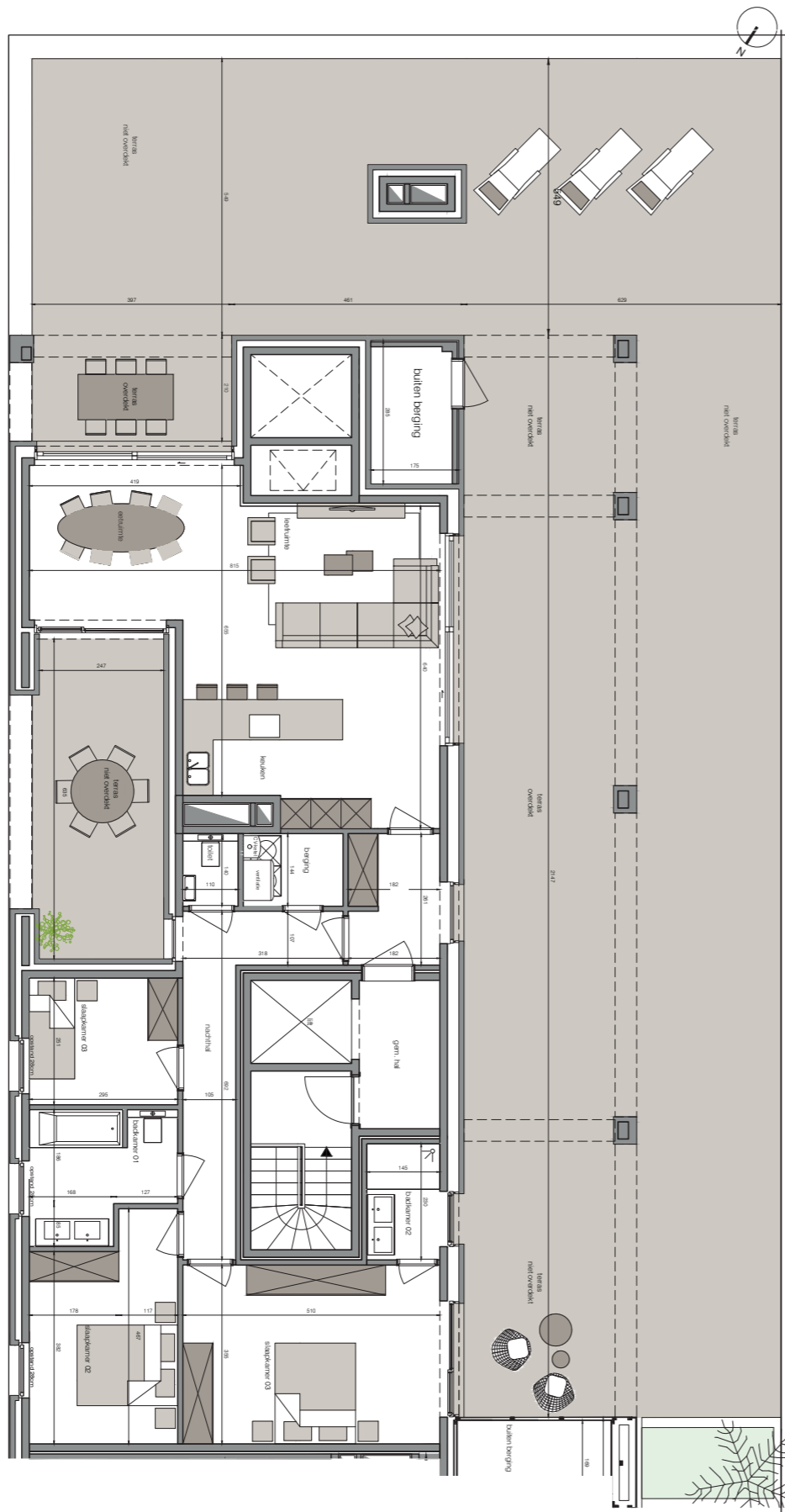
123 m<sup>2</sup>  
OPPERVLAKTE

94 m<sup>2</sup>  
OPP. TERRAS

# appartement

verdieping 4

G4.1



Westendelaan

3  
SLAAPKAMERS

136 m<sup>2</sup>  
OPPERVLAKTE

268 m<sup>2</sup>  
OPP. TERRAS



# DE PROJECTONTWIKKELAAR

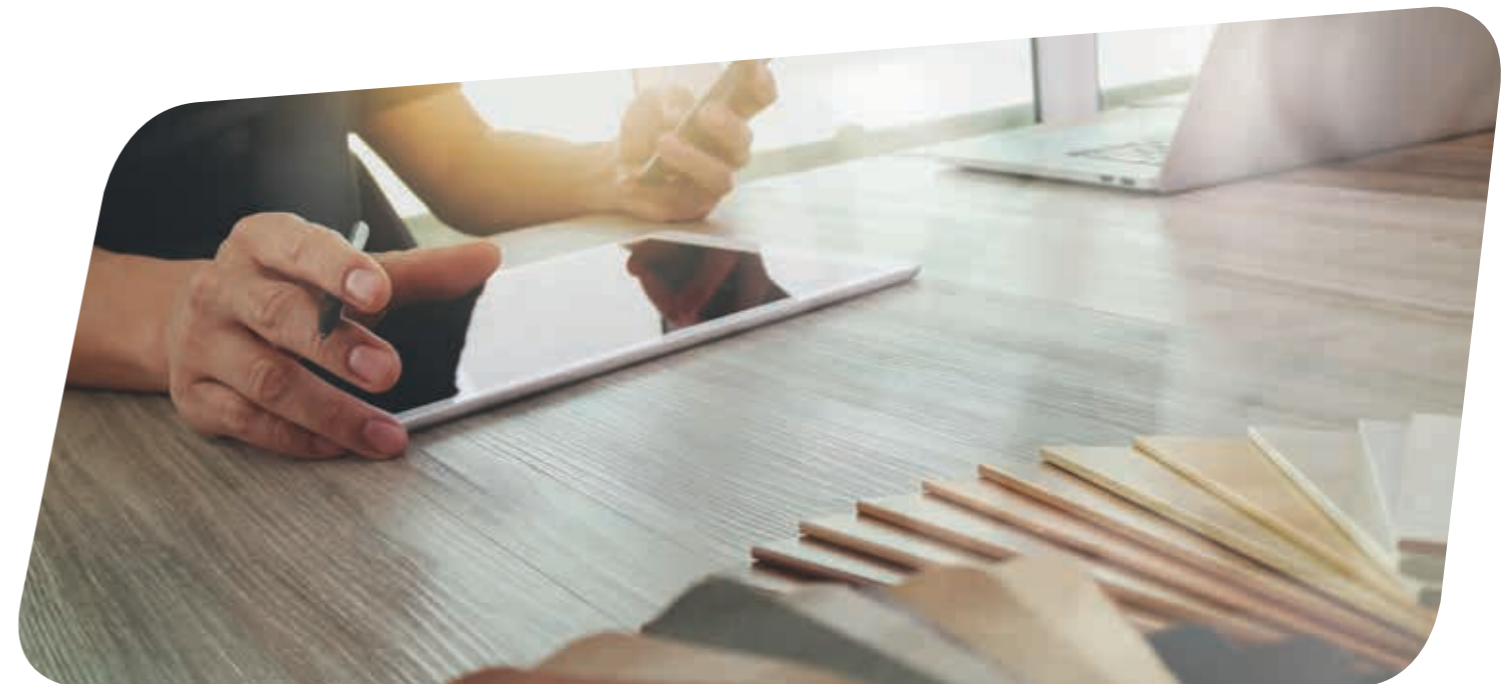


De bouwheer verantwoordelijk voor de realisatie van Residentie Odrada is Vesta, een gerenommeerde bouwonderneming gevestigd in Kortrijk.

Vesta is gespecialiseerd in de ontwikkeling van zowel commerciële als residentiële projecten, met een specifieke focus op het creëren van hoogwaardige werk- en woonruimtes waar het comfort van de klant centraal staat. In hun rol als projectontwikkelaars gaan ze verder dan louter het realiseren van projecten; ze fungeren tevens als pioniers en probleemoplossers. Vesta onderscheidt zich door een benadering waarin duurzaamheid een kernwaarde is, en waar gestreefd wordt naar optimale oplossingen voor hun klanten.

Dankzij hun uitgebreide ervaring in projectontwikkeling waarborgen ze kwaliteit en expertise, met een persoonlijke benadering die zich uitstrekt van het eerste kennismakingsgesprek tot ver na de oplevering, waarbij ze hun projecten nauwgezet volgen.

Bovendien hebben ze volledige controle over elk vastgoedproject, waardoor ze een nauwkeurige afwerking, gebruik van kwalitatieve materialen en aandacht voor energiezuinigheid kunnen waarborgen. Of men nu op zoek is naar een nieuw thuis, een tweede verblijf, of interesse heeft in een kwalitatief investeringsproject, Residentie Odrada biedt een breed scala aan mogelijkheden.





## Residentie Odrada - Een solide investering ...

Door de jaren heen heeft onroerend goed consistent zijn waarde behouden. De prijzen bleven stabiel, en in veel gevallen vertoonden ze zelfs een stijgende trend. Dit terwijl aandelen fluctueerden, spaarrentes daalden en sommige banken met uitdagingen werden geconfronteerd. Met andere woorden, investeren in vastgoed is keer op keer een betrouwbare keuze gebleken.

De voordelen van de aangename locatie, gunstige prijs en hoogwaardige afwerking garanderen dat uw investering in de toekomst niet alleen waarde vast blijft, maar ook in waarde kan toenemen. Bovendien bestaat de mogelijkheid om uw eigendom te verhuren, waardoor u een aantrekkelijk rendement op huurinkomsten kunt realiseren. Ons verkoopkantoor staat altijd klaar om samen met u de optimale verhuurstrategie uit te werken.

De brochure werd met de grootst mogelijke zorg opgemaakt maar kan mogelijke nog fouten bevatten en het lastenboek kan nog aangepast worden na druk. Eikel de getekende documenten bij aankoop gelden. De plannen van de architect hebben ten alle tijde voorrang op de verkoopplannen en 3D beelden. Gebruikte 3D beelden hebben geen juridische waarde. © Jan 2024.



Bouwheer:



Verkoopkantoor:



**Caenen Middelkerke**

Leopoldlaan 150  
B-8430 Middelkerke  
tel. 059 30 50 50  
middelkerke@caenen.be